

REPUBLIQUE FRANÇAISE

Commune : COMMUNE DE CONDETTE (M57) (1)

AGREGE AU BUDGET PRINCIPAL DE (2)

Numéro SIRET : 21620235800018

POSTE COMPTABLE : SERVICE DE GESTION COMPTABLE

M. 57

Budget primitif

Voté par nature

BUDGET : MAIRIE DE CONDETTE (3)

ANNEE 2025

(1) Indiquer soit le nom de la collectivité, soit le libellé de l'établissement, soit le nom du syndicat mixte relevant de l'article L. 5721-2 du CGCT.

(2) A compléter s'il s'agit d'un budget annexe.

(3) Indiquer le budget concerné : budget principal ou libellé du budget annexe.

Sommaire

I - Informations générales

A - Informations statistiques, fiscales et financières	4
B - Modalités de vote du budget	5
C1 - Exécution du budget de l'exercice précédent - Résultats	6
C2 - Exécution du budget de l'exercice précédent - RAR Dépenses	7
C3 - Exécution du budget de l'exercice précédent - RAR Recettes	8

II - Présentation générale du budget

A - Vue d'ensemble - Vote et reports	9
B1 - Présentation des AP votées	10
B2 - Présentation des AE votées	11
C1 - Equilibre financier du budget - Investissement	12
C2 - Equilibre financier du budget - Fonctionnement	15
D1 - Balance générale - Dépenses	17
D2 - Balance générale - Recettes	19

III - Vote du budget

A - Section d'investissement - Vue d'ensemble	21
A1 - Section d'investissement - Dépenses - Détail par article	25
A2.1 - Section d'investissement - Dépenses - Vue d'ensemble des opérations d'équipement	28
A2.2 - Section d'investissement - Dépenses - Détail des opérations d'équipement gérées en AP	29
A2.3 - Section d'investissement - Dépenses - Détail des opérations d'équipement gérées hors AP	30
A3 - Section d'investissement - Recettes - Détail par article	39
B - Section de fonctionnement - Vue d'ensemble	41
B1 - Section de fonctionnement - Dépenses - Détail par article	44
B2 - Section de fonctionnement - Recettes - Détail par article	48

IV - Annexes

A - Présentation croisée

A1 - Section d'investissement - Vue d'ensemble	Sans Objet
A1.01 - Opérations non ventilables	Sans Objet
A1.900 - Fonction 0 - Services généraux	Sans Objet
A1.900-5 - Fonction 0-5 - Gestion des fonds européens	Sans Objet
A1.901 - Fonction 1 - Sécurité	Sans Objet
A1.902 - Fonction 2 - Enseignement, formation professionnelle et apprentissage	Sans Objet
A1.903 - Fonction 3 - Culture, vie sociale, jeunesse, sports et loisirs	Sans Objet
A1.904 - Fonction 4 - Santé et action sociale (hors RSA)	Sans Objet
A1.904-4 - Fonction 4-4 - RSA	Sans Objet
A1.905 - Fonction 5 - Aménagement des territoires et habitat	Sans Objet
A1.906 - Fonction 6 - Action économique	Sans Objet
A1.907 - Fonction 7 - Environnement	Sans Objet
A1.908 - Fonction 8 - Transports	Sans Objet
A2 - Section de fonctionnement - Vue d'ensemble	Sans Objet
A2.01 - Opérations non ventilables	Sans Objet
A2.930 - Fonction 0 - Services généraux	Sans Objet
A2.930-5 - Fonction 0-5 - Gestion des fonds européens	Sans Objet
A2.931 - Fonction 1 - Sécurité	Sans Objet
A2.932 - Fonction 2 - Enseignement, formation professionnelle et apprentissage	Sans Objet
A2.933 - Fonction 3 - Culture, vie sociale, jeunesse, sports et loisirs	Sans Objet
A2.934 - Fonction 4 - Santé et action sociale (hors APA et RSA/Régularisation de RMI)	Sans Objet
A2.934-3 - Fonction 4-3 - APA	Sans Objet
A2.934-4 - Fonction 4-4 - RSA/Régularisation de RMI	Sans Objet
A2.935 - Fonction 5 - Aménagement des territoires et habitat	Sans Objet
A2.936 - Fonction 6 - Action économique	Sans Objet
A2.937 - Fonction 7 - Environnement	Sans Objet
A2.938 - Fonction 8 - Transports	Sans Objet

B - Annexes patrimoniales

B1.1 - Etat de la dette - Détail des crédits de trésorerie	Sans Objet
B1.2 - Etat de la dette - Répartition par nature de dette	50
B1.3 - Etat de la dette - Répartition par structure de taux	54
B1.4 - Etat de la dette - Typologie de la répartition de l'encours	56
B1.5 - Etat de la dette - Détail des opérations de couverture	Sans Objet

B1.6 - Etat de la dette - Dette pour financer l'emprunt d'un autre organisme	
B1.7 - Etat de la dette - Autres dettes	
B2 - Méthodes utilisées pour les amortissements	
B3.1 - Etat des provisions constituées	
B3.2 - Etalement des provisions	
B4 - Etat des charges transférées	
B5 - Détail des chapitres d'opérations pour comptes de tiers	58
B6 - Prêts	Sans Objet
B7.1 - Etat synthétique des engagements donnés	59
B7.2 - Etat synthétique des engagements reçus	Sans Objet
B7.3 - Etat des emprunts garantis	60
B7.4 - Calcul du ratio d'endettement relatif aux emprunts garantis	62
B7.5 - Etat des contrats de crédit-bail	Sans Objet
B7.6 - Etat des marchés de partenariat	Sans Objet
B7.7 - Etat des recettes grevées d'affectation spéciale	Sans Objet
B7.8 - Autres engagements donnés	Sans Objet
B7.9 - Autres engagements reçus	Sans Objet
B8 - Subventions versées	Sans Objet
B9 - Etat du personnel	63
B10 - Liste des organismes dans lesquels la collectivité a pris un engagement financier	66
B11.1 - Liste des organismes de regroupement	Sans Objet
B11.2 - Liste des établissements publics créés	Sans Objet
B11.3 - Liste des services individualisés dans un budget annexe	Sans Objet
C - Annexes budgétaires	
C1.1 - Equilibre budgétaire	67
C1.2 - Equilibre budgétaire - Dépenses	68
C1.3 - Equilibre budgétaire - Recettes	69
D - Autres éléments d'information	
D1 - Liste des services assujettis à la TVA et non érigés en budget annexe	Sans Objet
D2.1 - Services ferroviaires régionaux des voyageurs - Volet 1 : Budget	Sans Objet
D2.2 - Services ferroviaires régionaux des voyageurs - Volet 2 : Compte d'exploitation	Sans Objet
D3 - Décisions en matière de taux	70
D4.1 - Etats de la répartition de la TEOM - Investissement	Sans Objet
D4.2 - Etats de la répartition de la TEOM - Fonctionnement	Sans Objet
D5.1 - Etats des dépenses et recettes des services d'eau et d'assainissement - Fonctionnement (2)	Sans Objet
D5.2 - Etats des dépenses et recettes des services d'eau et d'assainissement - Investissement (2)	Sans Objet
V - Arrêté et signatures	
A - Arrêté et signatures	71

Préciser, pour chaque annexe, si l'état est joint ou sans objet.



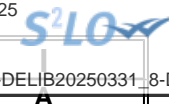
Dans l'ensemble des tableaux, les cases grisées ne doivent pas être remplies.

Conformément à l'instruction budgétaire et comptable, il convient de mentionner que :

dans la présentation croisée, la rubrique fonctionnelle 01 – Opérations non ventilables comprend les impôts et taxes non affectés, les dotations et participations, la dette et les opérations financières, les opérations patrimoniales en investissement, les frais de fonctionnement des groupes d'élus en fonctionnement ;
les opérations d'ordre doivent figurer en italique.

(1) A utiliser également par les collectivités de moins de 3500 habitants qui mobiliseraient des AP-AE régies par l'article L.5217-10-7 du CGCT après avoir adopté un règlement budgétaire et financier conformément à l'article L. 5217-10-9. Si la collectivité opte pour ce régime, la collectivité ne renseigne pas les annexes C2.1 et C2.2 de la partie IV « Annexes ». Les projets de dotations d'AP-AE inscrits sur les annexes B1 et B2 de la partie II apparaissent alors dans les états de la partie III « Vote du budget », sinon les montants dans les champs AP-AE sont par convention de 0.

(2) Cet état ne peut être produit que par les communes dont la population est inférieure à 500 habitants et qui gèrent les services de distribution de l'eau potable et d'assainissement sous forme de régie simple sans budget annexe (art. L. 2221-11 du CGCT)



I – INFORMATIONS GENERALES

INFORMATIONS STATISTIQUES, FISCALES ET FINANCIERES

Informations statistiques

	Valeurs
Population totale	2443

Informations fiscales (N-2)

	Collectivité
Indicateur de ressources fiscales ou potentiel fiscal par habitant (1)	740.86

Informations financières – ratios

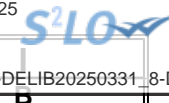
	Valeurs
1 Dépenses réelles de fonctionnement / population	1110.61
2 Recettes réelles de fonctionnement / population	1158.38
3 Dépenses d'équipement brut / population	136.39
4 Encours de dette / population (2) (3)	346.73
5 DGF / population	164.35
6 Dépenses de personnel / dépenses réelles de fonctionnement (4)	59.82 %
7 Dépenses réelles de fonctionnement et remboursement annuel de la dette en capital / recettes réelles de fonctionnement (4)	102.961 %
8 Dépenses d'équipement brut / recettes réelles de fonctionnement	11.77 %
9 Encours de la dette / recettes réelles de fonctionnement (2) (3) (4)	29.9324 %
10 Epargne brute / recettes réelles de fonctionnement (2) (4)	4.12 %

(1) A renseigner selon les dispositions législatives et réglementaires applicables à la collectivité. Informations comprises dans la fiche de répartition de la DGF de l'exercice N-1, établie sur la base des informations N-2 (transmise par les services préfectoraux).

(2) Les ratios s'appuyant sur l'encours de la dette se calculent à partir du montant de la dette au 1^{er} janvier N.

(3) L'encours de dette doit comprendre les avances remboursables consenties au titre de l'article 25 de la loi n° 2020-935 du 30 juillet 2020 de finances rectificative pour 2020, portant attribution des avances remboursables sur les recettes fiscales prévues aux articles 1594 A et 1595 du code général des impôts

(4) Pour les syndicats mixtes, seules ces données sont à renseigner.



I – INFORMATIONS GENERALES

MODALITES DE VOTE DU BUDGET

I – L'assemblée délibérante décide de voter le présent budget :

- au niveau du chapitre (1) pour la section d'investissement ;
- au niveau du chapitre (1) pour la section de fonctionnement ;
- avec (2) vote formel sur les chapitres « opérations d'équipement » ;
- sans (2) vote formel sur chacun des chapitres.

La liste des articles spécialisés sur lesquels l'ordonnateur ne peut procéder à des virements d'article à article est la suivante :

II – En l'absence de mention au paragraphe I ci-dessus, le budget est réputé voté par chapitre, sans vote formel sur chacun des chapitres, en fonctionnement et en investissement sans vote formel pour les chapitres « opération d'équipement ».

III – Conformément à l'article L. 5217-10-6 du CGCT, l'assemblée délibérante autorise le président à opérer des virements de crédits de paiement de chapitre à chapitre, à l'exclusion des crédits relatifs aux dépenses de personnel, dans les limites suivantes (3) :

- Fonctionnement : 7.5 %
- Investissement : 7.5%

IV – En l'absence de mention au paragraphe III ci-dessus, le président est réputé ne pas avoir reçu l'autorisation de l'assemblée délibérante de pratiquer des virements de crédits de paiement de chapitre à chapitre.

V – Les provisions sont semi-budgétaires (4).

VI – La comparaison s'effectue par rapport au budget primitif (5) de l'exercice précédent.

VII – Le présent budget a été voté sans reprise des résultats de l'exercice N-1 (6).

(1) A compléter par « du chapitre » ou « de l'article ».

(2) Indiquer « avec » ou « sans ».

(3) Au maximum dans la limite de 7,5% des dépenses réelles de chaque section.

(4) A compléter par un seul des deux choix suivants, selon les dispositions législatives et réglementaires applicables à la collectivité :

- semi budgétaire ;

- budgétaire par délibération N°... du ...

(5) Indiquer « primitif » ou « cumulé ». Budget cumulé = BP + BS + DM.

(6) A compléter par un seul des trois choix suivants :

- sans reprise des résultats de l'exercice N-1 ;
- avec reprise des résultats de l'exercice N-1 après le vote du compte administratif ;
- avec reprise anticipée des résultats de l'exercice N-1.

I – INFORMATIONS GENERALES**EXECUTION DU BUDGET DE L'EXERCICE PRECEDENT – RESULTATS (1)**

RESULTAT DE L'EXERCICE N-1					
	Dépenses	Recettes	Solde d'exécution ou résultat reporté	Résultat ou solde (A) (2)	
TOTAL DU BUDGET	0,00	0,00	0,00	A1	0,00
Investissement	0,00	0,00	(3)	A2	0,00
Fonctionnement	0,00	0,00	(4)	A3	0,00

	RESTES A REALISER N-1					
	Dépenses		Recettes		Solde (B)	
TOTAL des RAR	I + II	0,00	III + IV	0,00	B1	0,00
Investissement	I	0,00	III	0,00	B2	0,00
Fonctionnement	II	0,00	IV	0,00	B3	0,00

RESULTAT CUMULE = (A) + (B) (5)		
TOTAL	A1 + B1	0,00
Investissement	A2 + B2	0,00
Fonctionnement	A3 + B3	0,00

(1) État à compléter uniquement en cas de reprise des résultats de l'exercice N-1 après le vote du compte administratif ou en cas de reprise anticipée des résultats de l'exercice N-1.

(2) Indiquer le signe – si dépenses > recettes, et + si recettes > dépenses.

(3) Solde d'exécution de N-2 reporté sur la ligne budgétaire 001 du compte administratif N-1. Indiquer le signe – si dépenses > recettes, et + si recettes > dépenses.

(4) Résultat de fonctionnement reporté sur la ligne budgétaire 002 du compte administratif N-1. Indiquer le signe – si déficitaire, et + si excédentaire.

(5) Indiquer le signe – si déficit et + si excédent.

I – INFORMATIONS GENERALES**EXECUTION DU BUDGET DE L'EXERCICE PRECEDENT – RAR DEPENSES**

C2

DETAIL DES RESTES A REALISER N-1 EN DEPENSES (1)

Chap. / art. (2)	Libellé	Dépenses engagées non mandatées
SECTION D'INVESTISSEMENT – TOTAL		(I) 0,00
018	RSA	0,00
10	Dotations, fonds divers et réserves	0,00
13	Subventions d'investissement (3)	0,00
16	Emprunts et dettes assimilées	0,00
18	Cpte de liaison : affectation (BA,régie)	0,00
20	Immobilisations incorporelles (sauf le 204) (3)	0,00
204	Subventions d'équipement versées (3) (5)	0,00
21	Immobilisations corporelles (3)	0,00
22	Immobilisations reçues en affectation (3)	0,00
23	Immobilisations en cours (sauf 2324) (3)	0,00
26	Participations et créances rattachées	0,00
27	Autres immobilisations financières (3)	0,00
45	Chapitres d'opérations pour compte de tiers	0,00
SECTION DE FONCTIONNEMENT – TOTAL		(II) 0,00
011	Charges à caractère général (4)	0,00
012	Charges de personnel et frais assimilés (4)	0,00
014	Atténuations de produits	0,00
016	APA	0,00
017	RSA / Régularisations de RMI	0,00
65	Autres charges de gestion courante (4)	0,00
6586	Frais fonctionnement des groupes d'élus	0,00
66	Charges financières	0,00
67	Charges spécifiques (4)	0,00

(1) Il s'agit des restes à réaliser établis conformément à la comptabilité d'engagement annuelle. A servir uniquement en cas de reprise des résultats de l'exercice précédent, soit après le vote du compte administratif, soit en cas de reprise anticipée des résultats.

Les restes à réaliser de la section de fonctionnement correspondent : en dépenses, aux dépenses engagées non mandatées et non rattachées telles qu'elles ressortissent de la comptabilité des engagements ; et en recettes, aux recettes certaines n'ayant pas donné lieu à l'émission d'un titre et non rattachées.

Les restes à réaliser de la section d'investissement correspondent : en dépenses, aux dépenses engagées non mandatées au 31/12 de l'exercice précédent telles qu'elles ressortissent de la comptabilité des engagements ; et en recettes, aux recettes certaines n'ayant pas donné lieu à l'émission d'un titre au 31/12 de l'exercice précédent.

(2) Suivant le niveau de vote retenu par l'assemblée délibérante.

(3) Hors dépenses imputées au chapitre 018.

(4) Hors dépenses imputées aux chapitres 016 et 017.

(5) Le chapitre 204 « Subventions d'équipement versées » est un chapitre globalisé regroupant les comptes 204 et 2324.

I – INFORMATIONS GENERALES**EXECUTION DU BUDGET DE L'EXERCICE PRECEDENT – RAR RECETTES****DETAIL DES RESTES A REALISER N-1 EN RECETTES (1)**

Chap. / art. (2)	Libellé	Titres restant à émettre
SECTION D'INVESTISSEMENT – TOTAL		(III) 0,00
018	RSA	0,00
024	Produits des cessions d'immobilisations	0,00
10	Dotations, fonds divers et réserves	0,00
13	Subventions d'investissement (reçues) (3)	0,00
16	Emprunts et dettes assimilées	0,00
18	Cpte de liaison : affectation (BA,régie)	0,00
20	Immobilisations incorporelles (sauf 204) (3)	0,00
204	Subventions d'équipement versées (3) (5)	0,00
21	Immobilisations corporelles (3)	0,00
22	Immobilisations reçues en affectation (3)	0,00
23	Immobilisations en cours (sauf 2324) (3)	0,00
26	Participations et créances rattachées	0,00
27	Autres immobilisations financières (3)	0,00
45	Chapitres d'opérations pour compte de tiers	0,00
SECTION DE FONCTIONNEMENT – TOTAL		(IV) 0,00
70	Prod. services, domaine, ventes diverses	0,00
73	Impôts et taxes	0,00
731	Fiscalité locale	0,00
74	Dotations et participations (4)	0,00
75	Autres produits de gestion courante (4)	0,00
013	Atténuations de charges (4)	0,00
016	APA	0,00
017	RSA / Régularisations de RMI	0,00
76	Produits financiers	0,00
77	Produits spécifiques (4)	0,00

(1) Il s'agit des restes à réaliser établis conformément à la comptabilité d'engagement annuelle. A servir uniquement en cas de reprise des résultats de l'exercice précédent, soit après le vote du compte administratif, soit en cas de reprise anticipée des résultats.

Les restes à réaliser de la section de fonctionnement correspondent : en dépenses, aux dépenses engagées non mandatées et non rattachées telles qu'elles ressortissent de la comptabilité des engagements ; et en recettes, aux recettes certaines n'ayant pas donné lieu à l'émission d'un titre et non rattachées.

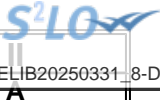
Les restes à réaliser de la section d'investissement correspondent : en dépenses, aux dépenses engagées non mandatées au 31/12 de l'exercice précédent telles qu'elles ressortissent de la comptabilité des engagements ; et en recettes, aux recettes certaines n'ayant pas donné lieu à l'émission d'un titre au 31/12 de l'exercice précédent.

(2) Suivant le niveau de vote retenu par l'assemblée délibérante.

(3) Hors recettes imputées au chapitre 018.

(4) Hors recettes imputées aux chapitres 016 et 017.

(5) Le chapitre 204 « Subventions d'équipement versées » est un chapitre globalisé regroupant les comptes 204 et 2324.



II – PRESENTATION GENERALE DU BUDGET
VUE D'ENSEMBLE DU BUDGET – VOTE ET REPORTS

		DEPENSES	RECETTES
VOTE	Crédits d'investissement votés au titre du présent budget (y compris le compte 1068)	533 709,65	745 000,00
+		+	+
REPORTS	Restes à réaliser de l'exercice précédent (RAR N-1) (1)	0,00	0,00
	001 Solde d'exécution de la section d'investissement reporté (1)	(si solde négatif) 211 290,35	(si solde positif) 0,00
=		=	=
Total de la section d'investissement (2)		745 000,00	745 000,00
		DEPENSES	RECETTES
VOTE	Crédits de fonctionnement votés au titre du présent budget	3 039 000,00	2 854 924,57
+		+	+
REPORTS	Restes à réaliser de l'exercice précédent (RAR N-1) (1)	0,00	0,00
	002 Résultat de fonctionnement reporté (1)	(si déficit) 0,00	(si excédent) 184 075,43
=		=	=
Total de la section de fonctionnement (3)		3 039 000,00	3 039 000,00
TOTAL DU BUDGET (4)		3 784 000,00	3 784 000,00

(1) A servir uniquement en cas de reprise des résultats de l'exercice précédent, soit après le vote du compte administratif, soit en cas de reprise anticipée des résultats.

Les restes à réaliser de la section de fonctionnement correspondent : en dépenses, aux dépenses engagées non mandatées et non rattachées telles qu'elles ressortissent de la comptabilité des engagements ; et en recettes, aux recettes certaines n'ayant pas donné lieu à l'émission d'un titre et non rattachées.

Les restes à réaliser de la section d'investissement correspondent : en dépenses, aux dépenses engagées non mandatées au 31/12 de l'exercice précédent telles qu'elles ressortissent de la comptabilité des engagements ; et en recettes, aux recettes certaines n'ayant pas donné lieu à l'émission d'un titre au 31/12 de l'exercice précédent.

(2) Total de la section d'investissement = RAR + solde d'exécution reporté + crédits d'investissement votés.

(3) Total de la section de fonctionnement = RAR + résultat reporté + crédits de fonctionnement votés.

(4) Total du budget = total de la section de fonctionnement + total de la section d'investissement.

Envoyé en préfecture le 02/04/2025

Reçu en préfecture le 02/04/2025

Publié le

ID : 062-216202358-20250331-DELIB20250331_8-DE


BT

II – PRESENTATION GENERALE DU BUDGET	
PRESENTATION DES AP VOTEES	

AUTORISATION DE PROGRAMME (1)		Chapitre(s)	Montant
Numéro	Libellé		
TOTAL			0,00
« AP de dépenses imprévues » (2)		020	0,00
TOTAL GENERAL			0,00


(1) Il s'agit des AP nouvelles qui sont votées lors de la séance d'adoption du budget. Cela concerne des AP relatives à de nouvelles programmations pluriannuelles mais également des AP modifiant un stock d'AP existant.

(2) L'assemblée peut voter des AP de « dépenses imprévues ». Leur montant est limité à 2 % des dépenses réelles de la section correspondante. En fin d'exercice, ces AP sont automatiquement annulées si elles n'ont pas été engagées.

Envoyé en préfecture le 02/04/2025

Reçu en préfecture le 02/04/2025

Publié le



ID : 062-216202358-20250331-DELIB20250331_8-DE

BZ

II – PRESENTATION GENERALE DU BUDGET	
PRESENTATION DES AE VOTEES	

AUTORISATION D'ENGAGEMENT (1)		Chapitre(s)	Montant
Numéro	Libellé		
TOTAL			0,00

« AE de dépenses imprévues » (2)	022	0,00
----------------------------------	-----	------

TOTAL GENERAL	0,00
---------------	------

(1) Il s'agit des AE nouvelles qui sont votées lors de la séance d'adoption du budget. Cela concerne des AE relatives à de nouveaux engagements pluriannuels mais également des AE modifiant un stock d'AE existant.

(2) L'assemblée peut voter des AE de « dépenses imprévues ». Leur montant est limité à 2 % des dépenses réelles de la section correspondante. En fin d'exercice, ces AE sont automatiquement annulées si elles n'ont pas été engagées.

II – PRESENTATION GENERALE DU BUDGET

EQUILIBRE FINANCIER DU BUDGET – SECTION D'INVESTISSEMENT

DEPENSES D'INVESTISSEMENT

Chap.	Libellé	Pour mémoire, budget précédent (1)	Restes à réaliser N-1	Propositions nouvelles (2)	Vote de l'assemblée	TOTAL (= RAR + vote)
018	RSA	0,00	0,00	0,00	0,00	0,00
20	Immobilisations incorporelles (sauf le 204) (y compris opérations) (3)	23 858,33	0,00	13 709,65	13 709,65	13 709,65
204	Subventions d'équipement versées (y compris opérations) (3) (8)	0,00	0,00	0,00	0,00	0,00
21	Immobilisations corporelles (y compris opérations) (3)	277 000,00	0,00	133 500,00	133 500,00	133 500,00
22	Immobilisations reçues en affectation (y compris opérations) (3) (4)	0,00	0,00	0,00	0,00	0,00
23	Immobilisations en cours (sauf 2324) (y compris opérations) (3)	221 000,00	0,00	186 000,00	186 000,00	186 000,00
Total des dépenses d'équipement		521 858,33	0,00	333 209,65	333 209,65	333 209,65
10	Dotations, fonds divers et réserves	5 000,00	0,00	0,00	0,00	0,00
13	Subventions d'investissement (3)	0,00	0,00	0,00	0,00	0,00
16	Emprunts et dettes assimilées	193 900,00	0,00	200 500,00	200 500,00	200 500,00
18	Cpte de liaison : affectation (BA,régie) (5)	0,00	0,00	0,00	0,00	0,00
26	Participations et créances rattachées	0,00	0,00	0,00	0,00	0,00
27	Autres immobilisations financières (3)	0,00	0,00	0,00	0,00	0,00
Total des dépenses financières		198 900,00	0,00	200 500,00	200 500,00	200 500,00
45...	Chapitres d'opérations pour compte de tiers (6)	0,00	0,00	0,00	0,00	0,00
Total des dépenses réelles d'investissement		720 758,33	0,00	533 709,65	533 709,65	533 709,65

040	Opérations ordre transf. entre sections (7)	0,00		0,00	0,00	0,00
041	Opérations patrimoniales (7)	0,00		0,00	0,00	0,00
Total des dépenses d'ordre d'investissement		0,00		0,00	0,00	0,00

TOTAL	720 758,33	0,00	533 709,65	533 709,65	533 709,65
--------------	-------------------	-------------	-------------------	-------------------	-------------------

+

D 001 SOLDE D'EXECUTION NEGATIF REPORTE OU ANTICIPE	211 290,35
--	-------------------

=

TOTAL DES DEPENSES D'INVESTISSEMENT CUMULEES	745 000,00
---	-------------------

(1) Voir état I-B pour la comparaison par rapport au budget précédent.

(2) Proposition formulée par le président pour l'exercice N.

(3) Hors dépenses imputées au chapitre 018.

(4) En dépenses, le chapitre 22 retrace les travaux d'investissement réalisés sur les biens reçus en affectation. En recette, il retrace, le cas échéant, l'annulation de tels travaux effectués sur un exercice antérieur.

(5) A servir uniquement lorsque la collectivité effectue une dotation initiale en espèces au profit d'un service public non personnalisé qu'elle crée.

(6) Seul le total des opérations pour compte de tiers figure sur cet état (voir le détail en IV-B5).

(7) DF 023 = RI 021 ; DI 040 = RF 042 ; RI 040 = DF 042 ; DI 041 = RI 041.

(8) Le chapitre 204 « Subventions d'équipement versées » est un chapitre globalisé regroupant les comptes 204 et 2324.

II – PRESENTATION GENERALE DU BUDGET	II
EQUILIBRE FINANCIER DU BUDGET – SECTION D'INVESTISSEMENT	C1

RECETTES D'INVESTISSEMENT

Chap.	Libellé	Pour mémoire, budget précédent (1)	Restes à réaliser N-1	Propositions nouvelles (2)	Vote de l'assemblée	TOTAL (= RAR + vote)
018	RSA	0,00	0,00	0,00	0,00	0,00
13	Subventions d'investissement (reçues) (sauf le 138) (3)	156 066,00	0,00	104 775,00	104 775,00	104 775,00
16	Emprunts et dettes assimilées (4)	0,00	0,00	0,00	0,00	0,00
20	Immobilisations incorporelles (sauf le 204) (3)	0,00	0,00	0,00	0,00	0,00
204	Subventions d'équipement versées (3) (13)	0,00	0,00	0,00	0,00	0,00
21	Immobilisations corporelles (3)	0,00	0,00	0,00	0,00	0,00
22	Immobilisations reçues en affectation (3) (5)	0,00	0,00	0,00	0,00	0,00
23	Immobilisations en cours (sauf 2324) (3)	0,00	0,00	0,00	0,00	0,00
Total des recettes d'équipement		156 066,00	0,00	104 775,00	104 775,00	104 775,00
10	Dotations, fonds divers et réserves (sauf 1068)	50 934,00	0,00	88 994,70	88 994,70	88 994,70
1068	Excédents de fonctionnement capitalisés (6)	200 000,00	0,00	250 000,00	250 000,00	250 000,00
138	Autres subventions invest. non transf. (3) (7)	0,00	0,00	0,00	0,00	0,00
16	Emprunts et dettes assimilées	0,00	0,00	450,00	450,00	450,00
18	Cpte de liaison : affectation (BA,régie) (8)	0,00	0,00	0,00	0,00	0,00
26	Participations et créances rattachées	0,00	0,00	0,00	0,00	0,00
27	Autres immobilisations financières (3)	0,00	0,00	0,00	0,00	0,00
024	Produits des cessions d'immobilisations	0,00	0,00	0,00	0,00	0,00
Total des recettes financières		250 934,00	0,00	339 444,70	339 444,70	339 444,70
45...	Chapitres d'opérations pour le compte de tiers (9)	0,00	0,00	0,00	0,00	0,00
Total des recettes réelles d'investissement		407 000,00	0,00	444 219,70	444 219,70	444 219,70

021	Virement de la section de fonctionnement (10)	360 000,00		300 000,00	300 000,00	300 000,00
040	Opérations ordre transf. entre sections (10) (11)	3 000,00		780,30	780,30	780,30
041	Opérations patrimoniales (10)	0,00		0,00	0,00	0,00
Total des recettes d'ordre d'investissement		363 000,00		300 780,30	300 780,30	300 780,30

TOTAL	770 000,00	0,00	745 000,00	745 000,00	745 000,00
--------------	-------------------	-------------	-------------------	-------------------	-------------------

+

R 001 SOLDE D'EXECUTION POSITIF REPORTE OU ANTICIPE	0,00
--	-------------

=

TOTAL DES RECETTES D'INVESTISSEMENT CUMULEES	745 000,00
---	-------------------

Pour information :

Il s'agit, pour un budget voté en équilibre, des ressources propres correspondant à l'excédent des recettes réelles de fonctionnement sur les dépenses réelles de fonctionnement. Il sert à financer le remboursement du capital de la dette et les nouveaux investissements de la collectivité.

**AUTOFINANCEMENT PREVISIONNEL DÉGAGÉ PAR
LA SECTION DE FONCTIONNEMENT (12)**

300 780,30

(1) Voir état I-B pour la comparaison par rapport au budget précédent.

(2) Proposition formulée par le président pour l'exercice N.

(3) Hors recettes imputées au chapitre 018.

(4) Sauf 165, 166 et 16449.

(5) En dépenses, le chapitre 22 retrace les travaux d'investissement réalisés sur les biens reçus en affectation. En recette, il retrace, le cas échéant, l'annulation de tels travaux effectués sur un exercice antérieur.

(6) Le compte 1068 n'est pas un chapitre mais un article du chapitre 10.

(7) Le compte 138 n'est pas un chapitre mais une subdivision du chapitre 13.

(8) A servir uniquement lorsque la collectivité effectue une dotation initiale en espèces au profit d'un service public non personnalisé

(9) Seul le total des opérations pour compte de tiers figure sur cet état (voir le détail en IV-B5).

(10) $DF\ 023 = RI\ 021$; $DI\ 040 = RF\ 042$; $RI\ 040 = DF\ 042$; $DI\ 041 = RI\ 041$.

(11) Les comptes 15, 29, 39, 49 et 59 peuvent figurer dans le détail du chapitre si la collectivité a opté pour le régime des provisions budgétaires, conformément aux dispositions législatives et réglementaires applicables.

(12) Solde de l'opération $DF\ 023 + DF\ 042 - RF\ 042$ ou solde de l'opération $RI\ 021 + RI\ 040 - DI\ 040$.

(13) Le chapitre 204 « Subventions d'équipement versées » est un chapitre globalisé regroupant les comptes 204 et 2324.

II – PRESENTATION GENERALE DU BUDGET

EQUILIBRE FINANCIER – SECTION DE FONCTIONNEMENT

DEPENSES DE FONCTIONNEMENT

Chap.	Libellé	Pour mémoire, budget précédent (1)	Restes à réaliser N-1	Propositions nouvelles (2)	Vote de l'assemblée	TOTAL (= RAR + vote)
011	Charges à caractère général (3)	888 600,00	0,00	868 700,00	868 700,00	868 700,00
012	Charges de personnel et frais assimilés (3)	1 506 000,00	0,00	1 633 000,00	1 633 000,00	1 633 000,00
014	Atténuations de produits	3 000,00	0,00	2 000,00	2 000,00	2 000,00
016	APA	0,00	0,00	0,00	0,00	0,00
017	RSA / Régularisations de RMI	0,00	0,00	0,00	0,00	0,00
65	Autres charges de gestion courante (sauf 6586) (3)	196 483,00	0,00	199 800,00	199 800,00	199 800,00
6586	Frais fonctionnement des groupes d'élus	0,00	0,00	0,00	0,00	0,00
Total des dépenses de gestion courante		2 594 083,00	0,00	2 703 500,00	2 703 500,00	2 703 500,00
66	Charges financières	41 600,00	0,00	33 219,70	33 219,70	33 219,70
67	Charges spécifiques (3)	1 317,00	0,00	0,00	0,00	0,00
68	Dotations aux provisions, dépréciations (semi-budgétaires) (3)	0,00		1 500,00	1 500,00	1 500,00
Total des dépenses réelles de fonctionnement		2 637 000,00	0,00	2 738 219,70	2 738 219,70	2 738 219,70

023	Virement à la section d'investissement (4)	360 000,00		300 000,00	300 000,00	300 000,00
042	Opérations ordre transf. entre sections (4) (5)	3 000,00		780,30	780,30	780,30
043	Opérations ordre intérieur de la section (4)	0,00		0,00	0,00	0,00
Total des dépenses d'ordre de fonctionnement		363 000,00		300 780,30	300 780,30	300 780,30

TOTAL	3 000 000,00	0,00	3 039 000,00	3 039 000,00	3 039 000,00
--------------	---------------------	-------------	---------------------	---------------------	---------------------

+

D 002 RESULTAT REPORTE OU ANTICIPE	0,00
---	-------------

=

TOTAL DES DEPENSES DE FONCTIONNEMENT CUMULEES	3 039 000,00
--	---------------------

(1) Voir état I-B pour la comparaison par rapport au budget précédent.

(2) Proposition formulée par le président pour l'exercice N.

(3) Hors dépenses imputées aux chapitres 016 et 017.

(4) DF 023 = RI 021 ; DI 040 = RF 042 ; RI 040 = DF 042 ; DF 043 = RF 043.

(5) Les comptes 68 peuvent figurer dans le détail du chapitre si la collectivité a opté pour le régime des provisions budgétaires, conformément aux dispositions législatives et réglementaires applicables.

II – PRESENTATION GENERALE DU BUDGET**II****EQUILIBRE FINANCIER – SECTION DE FONCTIONNEMENT****C2****RECETTES DE FONCTIONNEMENT**

Chap.	Libellé	Pour mémoire, budget précédent (1)	Restes à réaliser N-1	Propositions nouvelles (2)	Vote de l'assemblée	TOTAL (= RAR + vote)
013	Atténuations de charges (3)	18 562,30	0,00	10 156,57	10 156,57	10 156,57
016	APA	0,00	0,00	0,00	0,00	0,00
017	RSA / Régularisations de RMI	0,00	0,00	0,00	0,00	0,00
70	Prod. services, domaine, ventes diverses	188 500,00	0,00	206 700,00	206 700,00	206 700,00
73	Impôts et taxes (sauf le 731)	254 718,00	0,00	244 818,00	244 818,00	244 818,00
731	Fiscalité locale	1 842 436,00	0,00	1 883 000,00	1 883 000,00	1 883 000,00
74	Dotations et participations (3)	464 666,00	0,00	473 750,00	473 750,00	473 750,00
75	Autres produits de gestion courante (3)	35 000,00	0,00	35 000,00	35 000,00	35 000,00
Total des recettes de gestion courante		2 803 882,30	0,00	2 853 424,57	2 853 424,57	2 853 424,57
76	Produits financiers	0,00	0,00	0,00	0,00	0,00
77	Produits spécifiques (3)	0,00	0,00	0,00	0,00	0,00
78	Reprises amort., dépréciations, prov. (semi-budgétaires) (3)	0,00		1 500,00	1 500,00	1 500,00
Total des recettes réelles de fonctionnement		2 803 882,30	0,00	2 854 924,57	2 854 924,57	2 854 924,57

042	Opérations ordre transf. entre sections (4) (5)	0,00		0,00	0,00	0,00
043	Opérations ordre intérieur de la section (4)	0,00		0,00	0,00	0,00
Total des recettes d'ordre de fonctionnement		0,00		0,00	0,00	0,00

TOTAL	2 803 882,30	0,00	2 854 924,57	2 854 924,57	2 854 924,57
--------------	---------------------	-------------	---------------------	---------------------	---------------------

+

R 002 RESULTAT REPORTE OU ANTICIPE	184 075,43
---	-------------------

=

TOTAL DES RECETTES DE FONCTIONNEMENT CUMULEES	3 039 000,00
--	---------------------

Pour information :

AUTOFINANCEMENT PREVISIONNEL DÉGAGÉ AU PROFIT DE LA SECTION D'INVESTISSEMENT (6)	300 780,30
---	-------------------

Il s'agit, pour un budget voté en équilibre, des ressources propres correspondant à l'excédent des recettes réelles de fonctionnement sur les dépenses réelles de fonctionnement. Il sert à financer le remboursement du capital de la dette et les nouveaux investissements de la collectivité.

(1) Voir état I-B pour la comparaison par rapport au budget précédent.

(2) Proposition formulée par le président pour l'exercice N.

(3) Hors recettes imputées aux chapitres 016 et 017.

(4) DF 023 = RI 021 ; DI 040 = RF 042 ; RI 040 = DF 042 ; DF 043 = RF 043.

(5) Les comptes 78 peuvent figurer dans le détail du chapitre si la collectivité a opté pour le régime des provisions budgétaires, conformément aux dispositions législatives et réglementaires applicables.

(6) Solde de l'opération DF 023 + DF 042 – RF 042 ou solde de l'opération RI 021 + RI 040 – DI 040.

II – PRESENTATION GENERALE DU BUDGET**BALANCE GENERALE – DEPENSES**

D1

DEPENSES D'INVESTISSEMENT (y compris RAR)

INVESTISSEMENT		Opérations réelles (1)	Opérations d'ordre (2)	TOTAL
10	Dotations, fonds divers et réserves	0,00	0,00	0,00
13	Subventions d'investissement (3)	0,00	0,00	0,00
15	Provisions pour risques et charges (4)		0,00	0,00
16	Emprunts et dettes assimilées (sauf 1688 non budgétaire)	200 500,00	0,00	200 500,00
18	Cpte de liaison : affectation (BA,régie)	(7) 0,00		0,00
	Total des opérations d'équipement	186 000,00		186 000,00
20	Immobilisations incorporelles (sauf 204) (3) (5)	13 709,65	0,00	13 709,65
204	Subventions d'équipement versées (3) (5) (10)	0,00	0,00	0,00
21	Immobilisations corporelles (3) (5)	133 500,00	0,00	133 500,00
22	Immobilisations reçues en affectation (3) (5)	(8) 0,00	0,00	0,00
23	Immobilisations en cours (3) (sauf 2324) (5)	0,00	0,00	0,00
018	RSA	0,00	0,00	0,00
26	Participations et créances rattachées	0,00	0,00	0,00
27	Autres immobilisations financières (3)	0,00	0,00	0,00
28	Amortissement des immobilisations (reprises)		0,00	0,00
29	Dépréciations des immobilisations (4)		0,00	0,00
39	Dépréciation des stocks et en-cours (4)		0,00	0,00
3...	Stocks et en-cours		0,00	0,00
198	Neutralisation des amortissements		0,00	0,00
45	Chapitres d'opérations pour compte de tiers (6)	0,00	0,00	0,00
481	Charges à rép. sur plusieurs exercices		0,00	0,00
49	Dépréciation des comptes de tiers (4)		0,00	0,00
59	Dépréciation des comptes financiers (4)		0,00	0,00
Dépenses d'investissement – Total		533 709,65	0,00	533 709,65

+

D 001 SOLDE D'EXECUTION NEGATIF REPORTE OU ANTICIPE	211 290,35
--	-------------------

=

TOTAL DES DEPENSES D'INVESTISSEMENT CUMULEES	745 000,00
---	-------------------

DEPENSES DE FONCTIONNEMENT (y compris RAR)

FONCTIONNEMENT		Opérations réelles (1)	Opérations d'ordre (2)	TOTAL
011	Charges à caractère général (9)	868 700,00		868 700,00
012	Charges de personnel et frais assimilés (9)	1 633 000,00		1 633 000,00
014	Atténuations de produits	2 000,00		2 000,00
016	APA	0,00		0,00
017	RSA / Régularisations de RMI	0,00		0,00
60	Achats et variation des stocks		0,00	0,00
65	Autres charges de gestion courante (sauf 6586) (9)	199 800,00	0,00	199 800,00
6586	Frais fonctionnement des groupes d'élus	0,00		0,00
66	Charges financières	33 219,70	0,00	33 219,70
67	Charges spécifiques (9)	0,00	0,00	0,00
68	Dot. aux amortissements et provisions (9)	1 500,00	780,30	2 280,30
71	Production stockée (ou déstockage)		0,00	0,00
023	Virement à la section d'investissement		300 000,00	300 000,00
Dépenses de fonctionnement – Total		2 738 219,70	300 780,30	3 039 000,00

+

D 002 RESULTAT REPORTE OU ANTICIPE	0,00
---	-------------

=

TOTAL DES DEPENSES DE FONCTIONNEMENT CUMULEES	3 039 000,00
--	---------------------

(1) Y compris les opérations relatives au rattachement et les opérations d'ordre semi-budgétaires.

(2) Voir la liste des opérations d'ordre de l'instruction budgétaire et comptable M. 57.

(3) Hors dépenses imputées au chapitre 018.

(4) Ces chapitres ne sont à renseigner que si la collectivité applique le régime des provisions budgétaires, conformément aux dispositions législatives et réglementaires applicables.

(5) Hors chapitres opérations.

(6) Seul le total des opérations pour compte de tiers figure sur cet état (voir le détail en IV-B5).

(7) A utiliser uniquement dans le cas où la collectivité effectuerait une dotation initiale au profit d'un service public doté de la seule autonomie financière.

(8) A utiliser uniquement dans le cas où la collectivité effectuerait des dépenses sur des biens affectés.

(9) Hors dépenses imputées aux chapitres 016 et 017.

(10) Le chapitre 204 « Subventions d'équipement versées » est un chapitre globalisé regroupant les comptes 204 et 2324.

II – PRESENTATION GENERALE DU BUDGET**BALANCE GENERALE – RECETTES****DZ****RECETTES D'INVESTISSEMENT (y compris RAR)**

INVESTISSEMENT		Opérations réelles (1)	Opérations d'ordre (2)	TOTAL
10	Dotations, fonds divers et réserves (sauf 1068)	88 994,70	0,00	88 994,70
13	Subventions d'investissement (reçues) (3)	104 775,00	0,00	104 775,00
15	Provisions pour risques et charges (4)		0,00	0,00
16	Emprunts et dettes assimilées (sauf 1688 non budgétaire)	450,00	0,00	450,00
18	Cpte de liaison : affectation (BA,régie)	(6) 0,00		0,00
20	Immobilisations incorporelles (sauf le 204) (3)	0,00	0,00	0,00
204	Subventions d'équipement versées (3) (9)	0,00	0,00	0,00
21	Immobilisations corporelles (3)	0,00	0,00	0,00
22	Immobilisations reçues en affectation (3)	(7) 0,00	0,00	0,00
23	Immobilisations en cours(sauf 2324) (3)	0,00	0,00	0,00
018	RSA	0,00	0,00	0,00
26	Participations et créances rattachées	0,00	0,00	0,00
27	Autres immobilisations financières (3)	0,00	0,00	0,00
28	Amortissement des immobilisations		780,30	780,30
29	Dépréciations des immobilisations (4)		0,00	0,00
39	Dépréciation des stocks et en-cours (4)		0,00	0,00
3...	Stocks et en-cours		0,00	0,00
45	Chapitres d'opérations pour compte de tiers (5)	0,00	0,00	0,00
481	Charges à rép. sur plusieurs exercices		0,00	0,00
49	Dépréciation des comptes de tiers (4)		0,00	0,00
59	Dépréciation des comptes financiers (4)		0,00	0,00
021	Virement de la section de fonctionnement		300 000,00	300 000,00
024	Produits des cessions d'immobilisations	0,00		0,00
Recettes d'investissement – Total		194 219,70	300 780,30	495 000,00

+

R 001 SOLDE D'EXECUTION POSITIF REPORTE OU ANTICIPE	0,00
--	-------------

+

R 1068 AFFECTATION DU RESULTAT	250 000,00
---------------------------------------	-------------------

=

TOTAL DES RECETTES D'INVESTISSEMENT CUMULEES	745 000,00
---	-------------------

RECETTES DE FONCTIONNEMENT (y compris RAR)

FONCTIONNEMENT		Opérations réelles (1)	Opérations d'ordre (2)	TOTAL
013	Atténuations de charges (8)	10 156,57		10 156,57
016	APA	0,00		0,00
017	RSA / Régularisations de RMI	0,00		0,00
60	Achats et variation des stocks		0,00	0,00
70	Prod. services, domaine, ventes diverses	206 700,00		206 700,00
71	Production stockée (ou déstockage)		0,00	0,00
72	Production immobilisée		0,00	0,00
73	Impôts et taxes (sauf 731)	244 818,00		244 818,00
731	Fiscalité locale	1 883 000,00		1 883 000,00
74	Dotations et participations (8)	473 750,00		473 750,00
75	Autres produits de gestion courante (8)	35 000,00	0,00	35 000,00
76	Produits financiers	0,00	0,00	0,00
77	Produits spécifiques (8)	0,00	0,00	0,00
78	Reprise sur amortissements et provisions (8)	1 500,00	0,00	1 500,00
79	Transferts de charges		0,00	0,00
Recettes de fonctionnement – Total		2 854 924,57	0,00	2 854 924,57

FONCTIONNEMENT	Opérations réelles (1)	Opérations d'ordre (2)	TOTAL
R 002 RESULTAT REPORTE OU ANTICIPE			184 075,43
=			
TOTAL DES RECETTES DE FONCTIONNEMENT CUMULEES			3 039 000,00

(1) Y compris les opérations relatives au rattachement et les opérations d'ordre semi-budgétaires.

(2) Voir la liste des opérations d'ordre de l'instruction budgétaire et comptable M. 57.

(3) Hors recettes imputées au chapitre 018.

(4) Ces chapitres ne sont à renseigner que si la collectivité applique le régime des provisions budgétaires, conformément aux dispositions législatives et réglementaires applicables.

(5) Seul le total des opérations pour compte de tiers figure sur cet état (voir le détail en IV-B5).

(6) A utiliser uniquement dans le cas où la collectivité effectuerait une dotation initiale au profit d'un service public doté de la seule autonomie financière.

(7) A utiliser uniquement dans le cas où la collectivité effectuerait des dépenses sur des biens affectés.

(8) Hors recettes imputées aux chapitres 016 et 017.

(9) Le chapitre 204 « Subventions d'équipement versées » est un chapitre globalisé regroupant les comptes 204 et 2324.

III – VOTE DU BUDGET

SECTION D'INVESTISSEMENT – VUE D'ENSEMBLE – DEPENSES – AP NOUVELLES ET CREDITS DE L'EXERCICE

DEPENSES

Chapitre		Pour mémoire, budget précédent (1)	RAR N-1	Vote de l'assemblée sur les AP lors de la séance budgétaire (2)	Propositions nouvelles	Vote de l'assemblée	Pour information, dépenses gérées dans le cadre d'une AP	Pour information, dépenses gérées hors AP	TOTAL (RAR N-1 + Vote) III = I + II
			I			II			
TOTAL		720 758,33	0,00	0,00	533 709,65	533 709,65	0,00	533 709,65	533 709,65
018	RSA	0,00	0,00	0,00	0,00	0,00	0,00	0,00	0,00
20	Immobilisations incorporelles (sauf 204)	23 858,33	0,00	0,00	13 709,65	13 709,65	0,00	13 709,65	13 709,65
204	Subventions d'équipement versées (9)	0,00	0,00	0,00	0,00	0,00	0,00	0,00	0,00
21	Immobilisations corporelles	277 000,00	0,00	0,00	133 500,00	133 500,00	0,00	133 500,00	133 500,00
22	Immobilisations reçues en affectation	0,00	0,00	0,00	0,00	0,00	0,00	0,00	0,00
23	Immobilisations en cours (sauf 2324)	0,00	0,00	0,00	0,00	0,00	0,00	0,00	0,00
	Total des opérations d'équipement (3)	221 000,00	0,00	0,00	186 000,00	186 000,00	0,00	186 000,00	186 000,00
Total des dépenses d'équipement		521 858,33	0,00	0,00	333 209,65	333 209,65	0,00	333 209,65	333 209,65
10	Dotations, fonds divers et réserves	5 000,00	0,00		0,00	0,00		0,00	0,00
13	Subventions d'investissement	0,00	0,00		0,00	0,00		0,00	0,00
16	Emprunts et dettes assimilées (sauf 1688 non budgétaire)	193 900,00	0,00		200 500,00	200 500,00		200 500,00	200 500,00
18	Cpte de liaison : affectation (BA,régie)	0,00	0,00		0,00	0,00		0,00	0,00
26	Participations et créances rattachées	0,00	0,00	0,00	0,00	0,00	0,00	0,00	0,00
27	Autres immobilisations financières	0,00	0,00	0,00	0,00	0,00	0,00	0,00	0,00
020	Dépenses imprévues (dans le cadre d'une AP)			0,00					
Total des dépenses financières		198 900,00	0,00	0,00	200 500,00	200 500,00	0,00	200 500,00	200 500,00
45	Chapitres d'opérations pour compte de tiers (4)	0,00	0,00	0,00	0,00	0,00	0,00	0,00	0,00
Total des dépenses réelles		720 758,33	0,00	0,00	533 709,65	533 709,65	0,00	533 709,65	533 709,65
040	Opérations ordre transf. entre sections (5) (6)	0,00			0,00	0,00		0,00	0,00
041	Opérations patrimoniales (7)	0,00			0,00	0,00		0,00	0,00
Total des dépenses d'ordre		0,00			0,00	0,00		0,00	0,00

D001 Solde d'exécution négatif reporté ou anticipé (8)

211 290,35

Envoyé en préfecture le 02/04/2025

Reçu en préfecture le 02/04/2025

Publié le

Pour information dépenses

TOTAL (RAR N-1 Vote)

ID : 062-216202358-20250331-DELIB20250331_8-DE



Chapitre	Pour mémoire, budget précédent (1)	RAR N-1	Vote de l'assemblée sur les AP lors de la séance budgétaire (2)	Propositions nouvelles	Vote de l'assemblée	Pour information, dépenses gérées dans le cadre d'une AP	Pour information, dépenses gérées hors AP	TOTAL (RAR N-1 Vote)
		I			II			III = I + II
Total des dépenses d'investissement cumulées								745 000,00

(1) Voir état I-B pour le contenu du budget précédent.

(2) Il s'agit des AP nouvelles qui sont votées lors de la séance d'adoption du budget. Cela concerne les AP relatives à de nouvelles programmations pluriannuelles mais également les AP modifiant un stock d'AP existant.

(3) Voir l'état III-A2.1 pour le détail des opérations d'équipement.

(4) Voir l'état IV-B5 pour le détail des opérations pour compte de tiers.

(5) Cf. définition du chapitre des opérations d'ordre (*DI 040 = RF 042*).

(6) Aucune prévision budgétaire ne doit figurer à l'article 192 (cf. chapitre 024 « produit des cessions d'immobilisations »).

(7) Cf. définition du chapitre des opérations d'ordre (*DI 041 = RI 041*).

(8) Le solde d'exécution reporté est le résultat constaté de l'exercice précédent qui fait l'objet d'un report et non d'un vote de l'assemblée délibérante. Inscrire en cas de reprise des résultats de l'exercice précédent (après vote du compte administratif ou si reprise anticipée des résultats).

(9) Le chapitre 204 « Subventions d'équipement versées » est un chapitre globalisé regroupant les comptes 204 et 2324.

III – VOTE DU BUDGET

SECTION D'INVESTISSEMENT – VUE D'ENSEMBLE – RECETTES

A

RECETTES

Chapitre		Pour mémoire, budget précédent (1)	RAR N-1	Propositions nouvelles	Vote de l'assemblée	TOTAL (RAR N-1 + Vote)
			I		II	III = I + II
TOTAL		570 000,00	0,00	495 000,00	495 000,00	495 000,00
018	RSA	0,00	0,00	0,00	0,00	0,00
13	Subventions d'investissement (hors 138)	156 066,00	0,00	104 775,00	104 775,00	104 775,00
16	Emprunts et dettes assimilées (hors 16449, 165, 166 et 1688 non budgétaire)	0,00	0,00	0,00	0,00	0,00
20	Immobilisations incorporelles (sauf 204)	0,00	0,00	0,00	0,00	0,00
204	Subventions d'équipement versées (9)	0,00	0,00	0,00	0,00	0,00
21	Immobilisations corporelles	0,00	0,00	0,00	0,00	0,00
22	Immobilisations reçues en affectation	0,00	0,00	0,00	0,00	0,00
23	Immobilisations en cours (sauf 2324)	0,00	0,00	0,00	0,00	0,00
Total des recettes d'équipement		156 066,00	0,00	104 775,00	104 775,00	104 775,00
10	Dotations, fonds divers et réserves (sauf 1068)	50 934,00	0,00	88 994,70	88 994,70	88 994,70
138	Autres subventions invest. non transf.	0,00	0,00	0,00	0,00	0,00
16	Emprunts et dettes assimilées (16449, 165 et 166)	0,00	0,00	450,00	450,00	450,00
18	Cpte de liaison : affectation (BA,régie)	0,00	0,00	0,00	0,00	0,00
26	Participations et créances rattachées	0,00	0,00	0,00	0,00	0,00
27	Autres immobilisations financières	0,00	0,00	0,00	0,00	0,00
024	Produits des cessions d'immobilisations	0,00	0,00	0,00	0,00	0,00
Total des recettes financières		50 934,00	0,00	89 444,70	89 444,70	89 444,70
45	Chapitres d'opérations pour compte de tiers (2)	0,00	0,00	0,00	0,00	0,00
Total des recettes réelles		207 000,00	0,00	194 219,70	194 219,70	194 219,70
021	Virement de la section de fonctionnement	360 000,00		300 000,00	300 000,00	300 000,00
040	Opérations ordre transf. entre sections (3) (4) (5)	3 000,00		780,30	780,30	780,30
041	Opérations patrimoniales (6)	0,00		0,00	0,00	0,00
Total des recettes d'ordre		363 000,00		300 780,30	300 780,30	300 780,30

R001 Solde d'exécution positif reporté ou anticipé (7)

0,00

Affectation au compte 1068 (8)

250 000,00

Envoyé en préfecture le 02/04/2025

Reçu en préfecture le 02/04/2025

Publié le

TOTAL
(RAR N-1 + Vote)

ID : 062-216202358-20250331-DÉLIB20250331_8-DE



Chapitre	Pour mémoire, budget précédent (1)	RAR N-1	Propositions nouvelles	Vote de l'assemblée	
		I		II	III = I + II
Total des recettes d'investissement cumulées					745 000,00

(1) Voir état I-B pour le contenu du budget précédent.

(2) Voir l'état IV-B5 pour le détail des opérations pour compte de tiers.

(3) Cf. définition du chapitre des opérations d'ordre (*RI 040 = DF 042*).

(4) Les comptes 15, 29, 39, 49 et 59 peuvent figurer dans le détail du chapitre si la collectivité a opté pour le régime des provisions budgétaires, conformément aux dispositions législatives et réglementaires applicables.

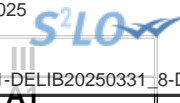
(5) Aucune prévision budgétaire ne doit figurer à l'article 192 (cf. chapitre 024 « produit des cessions d'immobilisations »).

(6) Cf. définition du chapitre des opérations d'ordre (*DI 041 = RI 041*).

(7) Le solde d'exécution reporté est le résultat constaté de l'exercice précédent qui fait l'objet d'un report et non d'un vote de l'assemblée délibérante. Inscrire en cas de reprise des résultats de l'exercice précédent (après vote du compte administratif ou si reprise anticipée des résultats).

(8) Le montant inscrit doit être conforme à la délibération d'affectation du résultat. Ce montant ne fait donc pas l'objet d'un nouveau vote.

(9) Le chapitre 204 « Subventions d'équipement versées » est un chapitre globalisé regroupant les comptes 204 et 2324.



III – VOTE DU BUDGET

SECTION D'INVESTISSEMENT – DEPENSES – DETAIL PAR ARTICLE

Chap. / art. (1)		Pour mémoire, budget précédent (2)	RAR N-1 I	Vote de l'assemblée sur les AP lors de la séance budgétaire (3)	Propositions nouvelles	Vote de l'assemblée II	Pour information Crédits gérés dans le cadre d'une AP	Pour information Crédits gérés hors AP	TOTAL (RAR N-1 + Vote) III = I + II
TOTAL		720 758,33	0,00	0,00	533 709,65	533 709,65	0,00	533 709,65	533 709,65
018	RSA	0,00	0,00	0,00	0,00	0,00	0,00	0,00	0,00
20	Immobilisations incorporelles (sauf 204)	23 858,33	0,00	0,00	13 709,65	13 709,65	0,00	13 709,65	13 709,65
2031	Frais d'études	3 858,33	0,00		2 709,65	2 709,65	0,00	2 709,65	2 709,65
2051	Concessions, droits similaires	20 000,00	0,00		11 000,00	11 000,00	0,00	11 000,00	11 000,00
204	Subventions d'équipement versées (9)	0,00	0,00	0,00	0,00	0,00	0,00	0,00	0,00
21	Immobilisations corporelles	277 000,00	0,00	0,00	133 500,00	133 500,00	0,00	133 500,00	133 500,00
2111	Terrains nus	100 000,00	0,00		9 000,00	9 000,00	0,00	9 000,00	9 000,00
21311	Bâtiments administratifs	5 000,00	0,00		4 000,00	4 000,00	0,00	4 000,00	4 000,00
21316	Equipements du cimetière	0,00	0,00		4 500,00	4 500,00	0,00	4 500,00	4 500,00
21318	Autres bâtiments publics	25 000,00	0,00		20 000,00	20 000,00	0,00	20 000,00	20 000,00
21534	Réseaux d'électrification	5 000,00	0,00		0,00	0,00	0,00	0,00	0,00
21568	Autre matériel, outillage incendie	25 000,00	0,00		25 000,00	25 000,00	0,00	25 000,00	25 000,00
215738	Autre matériel et outillage de voirie	15 000,00	0,00		15 000,00	15 000,00	0,00	15 000,00	15 000,00
21828	Autres matériels de transport	65 000,00	0,00		0,00	0,00	0,00	0,00	0,00
21838	Autre matériel informatique	2 000,00	0,00		6 000,00	6 000,00	0,00	6 000,00	6 000,00
21848	Autres matériels de bureau et mobilier	15 000,00	0,00		15 000,00	15 000,00	0,00	15 000,00	15 000,00
2188	Autres immobilisations corporelles	20 000,00	0,00		35 000,00	35 000,00	0,00	35 000,00	35 000,00
22	Immobilisations reçues en affectation	0,00	0,00	0,00	0,00	0,00	0,00	0,00	0,00
23	Immobilisations en cours (sauf 2324)	0,00	0,00	0,00	0,00	0,00	0,00	0,00	0,00
	Total des opérations d'équipement (4)	221 000,00	0,00	0,00	186 000,00	186 000,00	0,00	186 000,00	186 000,00
Total des dépenses d'équipement		521 858,33	0,00	0,00	333 209,65	333 209,65	0,00	333 209,65	333 209,65
10	Dotations, fonds divers et réserves	5 000,00	0,00		0,00	0,00		0,00	0,00

Envoyé en préfecture le 02/04/2025

Reçu en préfecture le 02/04/2025

Publié le

5210

Crédits gérés hors AP

TOTAL (RAR N-1 Vote)

ID : 062-216202358-20250331-DELIB20250331_8-DE

Chap. / art. (1)		Pour mémoire, budget précédent (2)	RAR N-1	Vote de l'assemblée sur les AP lors de la séance budgétaire (3)	Propositions nouvelles	Vote de l'assemblée	Pour information Crédits gérés dans le cadre d'une AP		
			I			II			III = I + II
10226	Taxe d'aménagement	5 000,00	0,00		0,00	0,00		0,00	0,00
13	Subventions d'investissement	0,00	0,00		0,00	0,00		0,00	0,00
16	Emprunts et dettes assimilées (sauf le 1688 non budgétaire)	193 900,00	0,00		200 500,00	200 500,00		200 500,00	200 500,00
1641	Emprunts en euros	193 500,00	0,00		200 100,00	200 100,00		200 100,00	200 100,00
165	Dépôts et cautionnements reçus	400,00	0,00		400,00	400,00		400,00	400,00
18	Cpte de liaison : affectation (BA,régie)	0,00	0,00		0,00	0,00		0,00	0,00
26	Participations et créances rattachées	0,00	0,00	0,00	0,00	0,00	0,00	0,00	0,00
27	Autres immobilisations financières	0,00	0,00	0,00	0,00	0,00	0,00	0,00	0,00
020	Dépenses imprévues (dans le cadre d'une AP)			0,00					
Total des dépenses financières		198 900,00	0,00	0,00	200 500,00	200 500,00	0,00	200 500,00	200 500,00
45...	Opérations pour compte de tiers (5)	0,00	0,00	0,00	0,00	0,00	0,00	0,00	0,00
Total des dépenses réelles		720 758,33	0,00	0,00	533 709,65	533 709,65	0,00	533 709,65	533 709,65
040	Opérations ordre transf. entre sections (6)	0,00			0,00	0,00		0,00	0,00
	Reprise sur autofinancement antérieur	0,00			0,00	0,00		0,00	0,00
	Charges transférées (7)	0,00			0,00	0,00		0,00	0,00
041	Opérations patrimoniales (8)	0,00			0,00	0,00		0,00	0,00
Total des dépenses d'ordre		0,00			0,00	0,00		0,00	0,00

(1) Détailler les articles conformément au plan de comptes.

(2) Voir état I-B pour le contenu du budget précédent.

(3) Il s'agit des AP nouvelles qui sont votées lors de la séance d'adoption du budget. Cela concerne les AP relatives à de nouvelles programmations pluriannuelles mais également les AP modifiant un stock d'AP existant.

(4) Voir état III-A2.1 pour le détail des opérations d'équipement.

(5) Il y a autant de ligne que d'opération pour compte de tiers.

(6) Cf. définition du chapitre des opérations d'ordre (DI 040 = RF 042).

(7) Aucune prévision budgétaire ne doit figurer à l'article 192 (cf. chapitre 024 « produit des cessions d'immobilisations »).

(8) Cf. définition du chapitre des opérations d'ordre (DI 041 = RI 041).

(9) Le chapitre 204 « Subventions d'équipement versées » est un chapitre globalisé regroupant les comptes 204 et 2324.

Envoyé en préfecture le 02/04/2025

Reçu en préfecture le 02/04/2025

Publié le



ID : 062-216202358-20250331-DELIB20250331_8-DE

III – VOTE DU BUDGET**SECTION D'INVESTISSEMENT – VUE D'ENSEMBLE DES OPERATIONS D'EQUIPEMENT**

AZ.1

Vue d'ensemble des chapitres des opérations d'équipement

N° Opération	Libellé de l'opération	N° AP (1)	Pour mémoire réalisations cumulées au 01/01/N	RAR N-1	Propositions nouvelles	Vote de l'assemblée	Pour information Crédits gérés dans le cadre d'une AP	Pour information Crédits gérés hors AP
103	TRAVAUX DE VOIRIE		66 844,44	0,00	26 000,00	26 000,00	0,00	26 000,00
140	AMENAGEMENT DE SECURITE SUR VOIRIES		0,00	0,00	0,00	0,00	0,00	0,00
153	AIRE DE JEUX MULTISPORTS ET DE DETENTE		31 775,36	0,00	16 000,00	16 000,00	0,00	16 000,00
154	ECLAIRAGE RES BEL HORIZON		0,00	0,00	0,00	0,00	0,00	0,00
155	Aménagement Plantation		0,00	0,00	0,00	0,00	0,00	0,00
202	EGLISE		392 685,63	0,00	3 000,00	3 000,00	0,00	3 000,00
203	SALLE DE SPORTS		0,00	0,00	0,00	0,00	0,00	0,00
213	GROUPE SCOLAIRE PASTEUR		0,00	0,00	104 000,00	104 000,00	0,00	104 000,00
226	LOCAL ARCHIVES		0,00	0,00	37 000,00	37 000,00	0,00	37 000,00
TOTAL			491 305,43	0,00	186 000,00	186 000,00	0,00	186 000,00

(1) Colonne à renseigner uniquement lorsque l'opération d'équipement est afférente à une AP.

III – VOTE DU BUDGET**SECTION D'INVESTISSEMENT – DETAIL DES OPERATIONS D'EQUIPEMENT**

Cet état ne contient pas d'information.

III – VOTE DU BUDGET**SECTION D'INVESTISSEMENT – DETAIL DES OPERATIONS D'EQUIPEMENT**

AZ-3

(1) CHAPITRE DES OPERATIONS D'EQUIPEMENT N° : 103
LIBELLE : TRAVAUX DE VOIRIE
NON COMPRIS DANS UNE AUTORISATION DE PROGRAMME

DEPENSES

Chap. / art. (2)	Libellé	Réalisations cumulées au 01/01/N	RAR N-1	Propositions nouvelles	Vote de l'assemblée
DEPENSES		66 844,44	a 0,00	26 000,00	b 26 000,00
20	Immobilisations incorporelles (sauf 204)	0,00	0,00	0,00	0,00
204	Subventions d'équipement versées (6)	0,00	0,00	0,00	0,00
21	Immobilisations corporelles	0,00	0,00	0,00	0,00
22	Immobilisations reçues en affectation	0,00	0,00	0,00	0,00
23	Immobilisations en cours (sauf 2324)	66 844,44	0,00	26 000,00	26 000,00
2315	Install., matériel et outill. technique	66 844,44	0,00	26 000,00	26 000,00

FINANCEMENT EXTERNE (pour information) (facultatif)

Chap. / art. (2)	Libellé	Réalisations cumulées affectées à l'opération au 01/01/N	RAR N-1	Propositions nouvelles	Vote de l'assemblée
TOTAL RECETTES AFFECTEES (3)		0,00	c 0,00	0,00	d 0,00
13	Subventions d'investissement (reçues) (sauf le 138)	0,00	0,00	0,00	0,00
16	Emprunts et dettes assimilées (4)	0,00	0,00	0,00	0,00
20	Immobilisations incorporelles (sauf le 204)	0,00	0,00	0,00	0,00
204	Subventions d'équipement versées (6)	0,00	0,00	0,00	0,00
21	Immobilisations corporelles	0,00	0,00	0,00	0,00
22	Immobilisations reçues en affectation	0,00	0,00	0,00	0,00
23	Immobilisations en cours (2324)	0,00	0,00	0,00	0,00

Solde = (c + d) – (a + b) (5)**-26 000,00**

(1) Ouvrir une page par chapitre d'opération.

(2) Détailler les articles utilisés conformément au plan de comptes.

(3) Exceptionnellement, les comptes 20, 204, 21, 22 et 23 sont en recettes réelles en cas de réduction ou d'annulation de mandats donnant lieu à reversement.

(4) Sauf 165, 166 et 16449.

(5) Indiquer le signe algébrique.

(6) Le chapitre 204 « Subventions d'équipement versées » est un chapitre globalisé regroupant les comptes 204 et 2324.

III – VOTE DU BUDGET**SECTION D'INVESTISSEMENT – DETAIL DES OPERATIONS D'EQUIPEMENT**

(1) CHAPITRE DES OPERATIONS D'EQUIPEMENT N° : 140
LIBELLE : AMENAGEMENT DE SECURITE SUR VOIRIES
NON COMPRIS DANS UNE AUTORISATION DE PROGRAMME

DEPENSES

Chap. / art. (2)	Libellé	Réalisations cumulées au 01/01/N	RAR N-1	Propositions nouvelles	Vote de l'assemblée
DEPENSES		0,00	a 0,00	0,00	b 0,00
20	Immobilisations incorporelles (sauf 204)	0,00	0,00	0,00	0,00
204	Subventions d'équipement versées (6)	0,00	0,00	0,00	0,00
21	Immobilisations corporelles	0,00	0,00	0,00	0,00
22	Immobilisations reçues en affectation	0,00	0,00	0,00	0,00
23	Immobilisations en cours (sauf 2324)	0,00	0,00	0,00	0,00
2315	Install., matériel et outill. technique	0,00	0,00	0,00	0,00

FINANCEMENT EXTERNE (pour information) (facultatif)

Chap. / art. (2)	Libellé	Réalisations cumulées affectées à l'opération au 01/01/N	RAR N-1	Propositions nouvelles	Vote de l'assemblée
TOTAL RECETTES AFFECTEES (3)		0,00	c 0,00	0,00	d 0,00
13	Subventions d'investissement (reçues) (sauf le 138)	0,00	0,00	0,00	0,00
16	Emprunts et dettes assimilées (4)	0,00	0,00	0,00	0,00
20	Immobilisations incorporelles (sauf le 204)	0,00	0,00	0,00	0,00
204	Subventions d'équipement versées (6)	0,00	0,00	0,00	0,00
21	Immobilisations corporelles	0,00	0,00	0,00	0,00
22	Immobilisations reçues en affectation	0,00	0,00	0,00	0,00
23	Immobilisations en cours (2324)	0,00	0,00	0,00	0,00

Solde = (c + d) – (a + b) (5)**0,00**

(1) Ouvrir une page par chapitre d'opération.

(2) Détailler les articles utilisés conformément au plan de comptes.

(3) Exceptionnellement, les comptes 20, 204, 21, 22 et 23 sont en recettes réelles en cas de réduction ou d'annulation de mandats donnant lieu à reversement.

(4) Sauf 165, 166 et 16449.

(5) Indiquer le signe algébrique.

(6) Le chapitre 204 « Subventions d'équipement versées » est un chapitre globalisé regroupant les comptes 204 et 2324.

III – VOTE DU BUDGET**SECTION D'INVESTISSEMENT – DETAIL DES OPERATIONS D'EQUIPEMENT**

(1) CHAPITRE DES OPERATIONS D'EQUIPEMENT N° : 153
LIBELLE : AIRE DE JEUX MULTISPORTS ET DE DETENTE
NON COMPRIS DANS UNE AUTORISATION DE PROGRAMME

DEPENSES

Chap. / art. (2)	Libellé	Réalisations cumulées au 01/01/N	RAR N-1	Propositions nouvelles	Vote de l'assemblée
DEPENSES		31 775,36	a	16 000,00	b
20	Immobilisations incorporelles (sauf 204)	0,00	0,00	0,00	0,00
204	Subventions d'équipement versées (6)	0,00	0,00	0,00	0,00
21	Immobilisations corporelles	0,00	0,00	0,00	0,00
22	Immobilisations reçues en affectation	0,00	0,00	0,00	0,00
23	Immobilisations en cours (sauf 2324)	31 775,36	0,00	16 000,00	16 000,00
2315	Install., matériel et outill. technique	31 775,36	0,00	16 000,00	16 000,00

FINANCEMENT EXTERNE (pour information) (facultatif)

Chap. / art. (2)	Libellé	Réalisations cumulées affectées à l'opération au 01/01/N	RAR N-1	Propositions nouvelles	Vote de l'assemblée
TOTAL RECETTES AFFECTEES (3)		0,00	c	0,00	d
13	Subventions d'investissement (reçues) (sauf le 138)	0,00	0,00	0,00	0,00
16	Emprunts et dettes assimilées (4)	0,00	0,00	0,00	0,00
20	Immobilisations incorporelles (sauf le 204)	0,00	0,00	0,00	0,00
204	Subventions d'équipement versées (6)	0,00	0,00	0,00	0,00
21	Immobilisations corporelles	0,00	0,00	0,00	0,00
22	Immobilisations reçues en affectation	0,00	0,00	0,00	0,00
23	Immobilisations en cours (2324)	0,00	0,00	0,00	0,00

Solde = (c + d) – (a + b) (5)**-16 000,00**

(1) Ouvrir une page par chapitre d'opération.

(2) Détailler les articles utilisés conformément au plan de comptes.

(3) Exceptionnellement, les comptes 20, 204, 21, 22 et 23 sont en recettes réelles en cas de réduction ou d'annulation de mandats donnant lieu à reversement.

(4) Sauf 165, 166 et 16449.

(5) Indiquer le signe algébrique.

(6) Le chapitre 204 « Subventions d'équipement versées » est un chapitre globalisé regroupant les comptes 204 et 2324.

III – VOTE DU BUDGET**SECTION D'INVESTISSEMENT – DETAIL DES OPERATIONS D'EQUIPEMENT**

(1) CHAPITRE DES OPERATIONS D'EQUIPEMENT N° : 154
LIBELLE : ECLAIRAGE RES BEL HORIZON
NON COMPRIS DANS UNE AUTORISATION DE PROGRAMME

DEPENSES

Chap. / art. (2)	Libellé	Réalisations cumulées au 01/01/N	RAR N-1	Propositions nouvelles	Vote de l'assemblée
DEPENSES		0,00	a 0,00	0,00	b 0,00
20	Immobilisations incorporelles (sauf 204)	0,00	0,00	0,00	0,00
204	Subventions d'équipement versées (6)	0,00	0,00	0,00	0,00
21	Immobilisations corporelles	0,00	0,00	0,00	0,00
22	Immobilisations reçues en affectation	0,00	0,00	0,00	0,00
23	Immobilisations en cours (sauf 2324)	0,00	0,00	0,00	0,00
2315	Install., matériel et outill. technique	0,00	0,00	0,00	0,00

FINANCEMENT EXTERNE (pour information) (facultatif)

Chap. / art. (2)	Libellé	Réalisations cumulées affectées à l'opération au 01/01/N	RAR N-1	Propositions nouvelles	Vote de l'assemblée
TOTAL RECETTES AFFECTEES (3)		0,00	c 0,00	0,00	d 0,00
13	Subventions d'investissement (reçues) (sauf le 138)	0,00	0,00	0,00	0,00
16	Emprunts et dettes assimilées (4)	0,00	0,00	0,00	0,00
20	Immobilisations incorporelles (sauf le 204)	0,00	0,00	0,00	0,00
204	Subventions d'équipement versées (6)	0,00	0,00	0,00	0,00
21	Immobilisations corporelles	0,00	0,00	0,00	0,00
22	Immobilisations reçues en affectation	0,00	0,00	0,00	0,00
23	Immobilisations en cours (2324)	0,00	0,00	0,00	0,00

Solde = (c + d) – (a + b) (5)**0,00**

(1) Ouvrir une page par chapitre d'opération.

(2) Détailler les articles utilisés conformément au plan de comptes.

(3) Exceptionnellement, les comptes 20, 204, 21, 22 et 23 sont en recettes réelles en cas de réduction ou d'annulation de mandats donnant lieu à reversement.

(4) Sauf 165, 166 et 16449.

(5) Indiquer le signe algébrique.

(6) Le chapitre 204 « Subventions d'équipement versées » est un chapitre globalisé regroupant les comptes 204 et 2324.

III – VOTE DU BUDGET**SECTION D'INVESTISSEMENT – DETAIL DES OPERATIONS D'EQUIPEMENT**

(1) CHAPITRE DES OPERATIONS D'EQUIPEMENT N° : 155
LIBELLE : Aménagement Plantation
NON COMPRIS DANS UNE AUTORISATION DE PROGRAMME

DEPENSES

Chap. / art. (2)	Libellé	Réalisations cumulées au 01/01/N	RAR N-1	Propositions nouvelles	Vote de l'assemblée
DEPENSES		0,00	a 0,00	0,00	b 0,00
20	Immobilisations incorporelles (sauf 204)	0,00	0,00	0,00	0,00
204	Subventions d'équipement versées (6)	0,00	0,00	0,00	0,00
21	Immobilisations corporelles	0,00	0,00	0,00	0,00
22	Immobilisations reçues en affectation	0,00	0,00	0,00	0,00
23	Immobilisations en cours (sauf 2324)	0,00	0,00	0,00	0,00
2312	Agencements et aménagements de terrains	0,00	0,00	0,00	0,00

FINANCEMENT EXTERNE (pour information) (facultatif)

Chap. / art. (2)	Libellé	Réalisations cumulées affectées à l'opération au 01/01/N	RAR N-1	Propositions nouvelles	Vote de l'assemblée
TOTAL RECETTES AFFECTEES (3)		0,00	c 0,00	0,00	d 0,00
13	Subventions d'investissement (reçues) (sauf le 138)	0,00	0,00	0,00	0,00
16	Emprunts et dettes assimilées (4)	0,00	0,00	0,00	0,00
20	Immobilisations incorporelles (sauf le 204)	0,00	0,00	0,00	0,00
204	Subventions d'équipement versées (6)	0,00	0,00	0,00	0,00
21	Immobilisations corporelles	0,00	0,00	0,00	0,00
22	Immobilisations reçues en affectation	0,00	0,00	0,00	0,00
23	Immobilisations en cours (2324)	0,00	0,00	0,00	0,00

Solde = (c + d) – (a + b) (5)**0,00**

(1) Ouvrir une page par chapitre d'opération.

(2) Détailler les articles utilisés conformément au plan de comptes.

(3) Exceptionnellement, les comptes 20, 204, 21, 22 et 23 sont en recettes réelles en cas de réduction ou d'annulation de mandats donnant lieu à reversement.

(4) Sauf 165, 166 et 16449.

(5) Indiquer le signe algébrique.

(6) Le chapitre 204 « Subventions d'équipement versées » est un chapitre globalisé regroupant les comptes 204 et 2324.

III – VOTE DU BUDGET**SECTION D'INVESTISSEMENT – DETAIL DES OPERATIONS D'EQUIPEMENT**

(1) CHAPITRE DES OPERATIONS D'EQUIPEMENT N° : 202
LIBELLE : EGLISE
NON COMPRIS DANS UNE AUTORISATION DE PROGRAMME

DEPENSES

Chap. / art. (2)	Libellé	Réalisations cumulées au 01/01/N	RAR N-1	Propositions nouvelles	Vote de l'assemblée
DEPENSES		392 685,63	a	3 000,00	b
20	Immobilisations incorporelles (sauf 204)	0,00	0,00	0,00	0,00
204	Subventions d'équipement versées (6)	0,00	0,00	0,00	0,00
21	Immobilisations corporelles	0,00	0,00	0,00	0,00
22	Immobilisations reçues en affectation	0,00	0,00	0,00	0,00
23	Immobilisations en cours (sauf 2324)	392 685,63	0,00	3 000,00	3 000,00
2313	Constructions	392 685,63	0,00	3 000,00	3 000,00

FINANCEMENT EXTERNE (pour information) (facultatif)

Chap. / art. (2)	Libellé	Réalisations cumulées affectées à l'opération au 01/01/N	RAR N-1	Propositions nouvelles	Vote de l'assemblée
TOTAL RECETTES AFFECTEES (3)		0,00	c	0,00	d
13	Subventions d'investissement (reçues) (sauf le 138)	0,00	0,00	0,00	0,00
16	Emprunts et dettes assimilées (4)	0,00	0,00	0,00	0,00
20	Immobilisations incorporelles (sauf le 204)	0,00	0,00	0,00	0,00
204	Subventions d'équipement versées (6)	0,00	0,00	0,00	0,00
21	Immobilisations corporelles	0,00	0,00	0,00	0,00
22	Immobilisations reçues en affectation	0,00	0,00	0,00	0,00
23	Immobilisations en cours (2324)	0,00	0,00	0,00	0,00

Solde = (c + d) – (a + b) (5)**-3 000,00**

(1) Ouvrir une page par chapitre d'opération.

(2) Détailler les articles utilisés conformément au plan de comptes.

(3) Exceptionnellement, les comptes 20, 204, 21, 22 et 23 sont en recettes réelles en cas de réduction ou d'annulation de mandats donnant lieu à reversement.

(4) Sauf 165, 166 et 16449.

(5) Indiquer le signe algébrique.

(6) Le chapitre 204 « Subventions d'équipement versées » est un chapitre globalisé regroupant les comptes 204 et 2324.

III – VOTE DU BUDGET**SECTION D'INVESTISSEMENT – DETAIL DES OPERATIONS D'EQUIPEMENT**

(1) CHAPITRE DES OPERATIONS D'EQUIPEMENT N° : 203
LIBELLE : SALLE DE SPORTS
NON COMPRIS DANS UNE AUTORISATION DE PROGRAMME

DEPENSES

Chap. / art. (2)	Libellé	Réalisations cumulées au 01/01/N	RAR N-1	Propositions nouvelles	Vote de l'assemblée
DEPENSES		0,00	a 0,00	0,00	b 0,00
20	Immobilisations incorporelles (sauf 204)	0,00	0,00	0,00	0,00
204	Subventions d'équipement versées (6)	0,00	0,00	0,00	0,00
21	Immobilisations corporelles	0,00	0,00	0,00	0,00
22	Immobilisations reçues en affectation	0,00	0,00	0,00	0,00
23	Immobilisations en cours (sauf 2324)	0,00	0,00	0,00	0,00
2313	Constructions	0,00	0,00	0,00	0,00

FINANCEMENT EXTERNE (pour information) (facultatif)

Chap. / art. (2)	Libellé	Réalisations cumulées affectées à l'opération au 01/01/N	RAR N-1	Propositions nouvelles	Vote de l'assemblée
TOTAL RECETTES AFFECTEES (3)		0,00	c 0,00	0,00	d 0,00
13	Subventions d'investissement (reçues) (sauf le 138)	0,00	0,00	0,00	0,00
16	Emprunts et dettes assimilées (4)	0,00	0,00	0,00	0,00
20	Immobilisations incorporelles (sauf le 204)	0,00	0,00	0,00	0,00
204	Subventions d'équipement versées (6)	0,00	0,00	0,00	0,00
21	Immobilisations corporelles	0,00	0,00	0,00	0,00
22	Immobilisations reçues en affectation	0,00	0,00	0,00	0,00
23	Immobilisations en cours (2324)	0,00	0,00	0,00	0,00

Solde = (c + d) – (a + b) (5)			0,00		
--------------------------------------	--	--	-------------	--	--

(1) Ouvrir une page par chapitre d'opération.

(2) Détailler les articles utilisés conformément au plan de comptes.

(3) Exceptionnellement, les comptes 20, 204, 21, 22 et 23 sont en recettes réelles en cas de réduction ou d'annulation de mandats donnant lieu à reversement.

(4) Sauf 165, 166 et 16449.

(5) Indiquer le signe algébrique.

(6) Le chapitre 204 « Subventions d'équipement versées » est un chapitre globalisé regroupant les comptes 204 et 2324.

III – VOTE DU BUDGET**SECTION D'INVESTISSEMENT – DETAIL DES OPERATIONS D'EQUIPEMENT**

(1) CHAPITRE DES OPERATIONS D'EQUIPEMENT N° : 213
LIBELLE : GROUPE SCOLAIRE PASTEUR
NON COMPRIS DANS UNE AUTORISATION DE PROGRAMME

DEPENSES

Chap. / art. (2)	Libellé	Réalisations cumulées au 01/01/N	RAR N-1	Propositions nouvelles	Vote de l'assemblée
DEPENSES		0,00	a 0,00	104 000,00	b 104 000,00
20	Immobilisations incorporelles (sauf 204)	0,00	0,00	0,00	0,00
204	Subventions d'équipement versées (6)	0,00	0,00	0,00	0,00
21	Immobilisations corporelles	0,00	0,00	0,00	0,00
22	Immobilisations reçues en affectation	0,00	0,00	0,00	0,00
23	Immobilisations en cours (sauf 2324)	0,00	0,00	104 000,00	104 000,00
2313	Constructions	0,00	0,00	104 000,00	104 000,00

FINANCEMENT EXTERNE (pour information) (facultatif)

Chap. / art. (2)	Libellé	Réalisations cumulées affectées à l'opération au 01/01/N	RAR N-1	Propositions nouvelles	Vote de l'assemblée
TOTAL RECETTES AFFECTEES (3)		0,00	c 0,00	0,00	d 0,00
13	Subventions d'investissement (reçues) (sauf le 138)	0,00	0,00	0,00	0,00
16	Emprunts et dettes assimilées (4)	0,00	0,00	0,00	0,00
20	Immobilisations incorporelles (sauf le 204)	0,00	0,00	0,00	0,00
204	Subventions d'équipement versées (6)	0,00	0,00	0,00	0,00
21	Immobilisations corporelles	0,00	0,00	0,00	0,00
22	Immobilisations reçues en affectation	0,00	0,00	0,00	0,00
23	Immobilisations en cours (2324)	0,00	0,00	0,00	0,00

Solde = (c + d) – (a + b) (5)**-104 000,00**

(1) Ouvrir une page par chapitre d'opération.

(2) Détailler les articles utilisés conformément au plan de comptes.

(3) Exceptionnellement, les comptes 20, 204, 21, 22 et 23 sont en recettes réelles en cas de réduction ou d'annulation de mandats donnant lieu à reversement.

(4) Sauf 165, 166 et 16449.

(5) Indiquer le signe algébrique.

(6) Le chapitre 204 « Subventions d'équipement versées » est un chapitre globalisé regroupant les comptes 204 et 2324.

III – VOTE DU BUDGET**SECTION D'INVESTISSEMENT – DETAIL DES OPERATIONS D'EQUIPEMENT**

(1) CHAPITRE DES OPERATIONS D'EQUIPEMENT N° : 226
LIBELLE : LOCAL ARCHIVES
NON COMPRIS DANS UNE AUTORISATION DE PROGRAMME

DEPENSES

Chap. / art. (2)	Libellé	Réalisations cumulées au 01/01/N	RAR N-1	Propositions nouvelles	Vote de l'assemblée
DEPENSES		0,00	a	0,00	b
			37 000,00	37 000,00	
20	Immobilisations incorporelles (sauf 204)	0,00	0,00	0,00	0,00
204	Subventions d'équipement versées (6)	0,00	0,00	0,00	0,00
21	Immobilisations corporelles	0,00	0,00	0,00	0,00
22	Immobilisations reçues en affectation	0,00	0,00	0,00	0,00
23	Immobilisations en cours (sauf 2324)	0,00	0,00	37 000,00	37 000,00
2313	Constructions	0,00	0,00	37 000,00	37 000,00

FINANCEMENT EXTERNE (pour information) (facultatif)

Chap. / art. (2)	Libellé	Réalisations cumulées affectées à l'opération au 01/01/N	RAR N-1	Propositions nouvelles	Vote de l'assemblée
TOTAL RECETTES AFFECTEES (3)		0,00	c	0,00	d
			0,00	0,00	0,00
13	Subventions d'investissement (reçues) (sauf le 138)	0,00	0,00	0,00	0,00
16	Emprunts et dettes assimilées (4)	0,00	0,00	0,00	0,00
20	Immobilisations incorporelles (sauf le 204)	0,00	0,00	0,00	0,00
204	Subventions d'équipement versées (6)	0,00	0,00	0,00	0,00
21	Immobilisations corporelles	0,00	0,00	0,00	0,00
22	Immobilisations reçues en affectation	0,00	0,00	0,00	0,00
23	Immobilisations en cours (2324)	0,00	0,00	0,00	0,00

Solde = (c + d) – (a + b) (5)**-37 000,00**

(1) Ouvrir une page par chapitre d'opération.

(2) Détailler les articles utilisés conformément au plan de comptes.

(3) Exceptionnellement, les comptes 20, 204, 21, 22 et 23 sont en recettes réelles en cas de réduction ou d'annulation de mandats donnant lieu à reversement.

(4) Sauf 165, 166 et 16449.

(5) Indiquer le signe algébrique.

(6) Le chapitre 204 « Subventions d'équipement versées » est un chapitre globalisé regroupant les comptes 204 et 2324.



III – VOTE DU BUDGET

SECTION D'INVESTISSEMENT – RECETTES – DETAIL PAR ARTICLE

Chap. / art. (1)		Pour mémoire, budget précédent (2)	RAR N-1	Propositions nouvelles	Vote de l'assemblée	TOTAL (RAR N-1 + Vote)
			I		II	III = I + II
TOTAL		570 000,00	0,00	495 000,00	495 000,00	495 000,00
018	RSA	0,00	0,00	0,00	0,00	0,00
13	Subventions d'investissement (hors 138)	156 066,00	0,00	104 775,00	104 775,00	104 775,00
1323	Subv. non transf. Départements	38 300,00	0,00	17 200,00	17 200,00	17 200,00
1328	Autres subventions d'équip. non transf.	100 400,00	0,00	61 960,00	61 960,00	61 960,00
13461	Dot. équip.territoires ruraux non transf	17 366,00	0,00	21 500,00	21 500,00	21 500,00
13462	Dotation de soutien à l'invest local	0,00	0,00	4 115,00	4 115,00	4 115,00
16	Emprunts et dettes assimilées (hors 1688 non budgétaire) (3)	0,00	0,00	0,00	0,00	0,00
20	Immobilisations incorporelles (sauf 204) (4)	0,00	0,00	0,00	0,00	0,00
204	Subventions d'équipement versées (4) (10)	0,00	0,00	0,00	0,00	0,00
21	Immobilisations corporelles (4)	0,00	0,00	0,00	0,00	0,00
22	Immobilisations reçues en affectation (4)	0,00	0,00	0,00	0,00	0,00
23	Immobilisations en cours (sauf 2324) (4)	0,00	0,00	0,00	0,00	0,00
Total des recettes d'équipement		156 066,00	0,00	104 775,00	104 775,00	104 775,00
10	Dotations, fonds divers et réserves (sauf 1068)	50 934,00	0,00	88 994,70	88 994,70	88 994,70
10222	FCTVA	29 950,99	0,00	76 484,20	76 484,20	76 484,20
10226	Taxe d'aménagement	20 983,01	0,00	12 510,50	12 510,50	12 510,50
138	Autres subventions invest. non transf.	0,00	0,00	0,00	0,00	0,00
16	Emprunts et dettes assimilées (16449, 165 et 166)	0,00	0,00	450,00	450,00	450,00
165	Dépôts et cautionnements reçus	0,00	0,00	450,00	450,00	450,00
18	Cpte de liaison : affectation (BA,régie)	0,00	0,00	0,00	0,00	0,00
26	Participations et créances rattachées	0,00	0,00	0,00	0,00	0,00
27	Autres immobilisations financières	0,00	0,00	0,00	0,00	0,00
024	Produits des cessions d'immobilisations	0,00	0,00	0,00	0,00	0,00
Total des recettes financières		50 934,00	0,00	89 444,70	89 444,70	89 444,70
45	Chapitres d'opérations pour compte de tiers (5)	0,00	0,00	0,00	0,00	0,00
Total des recettes réelles		207 000,00	0,00	194 219,70	194 219,70	194 219,70
021	Virement de la section de fonctionnement	360 000,00		300 000,00	300 000,00	300 000,00
040	Opérations ordre transf. entre sections (6) (7) (8)	3 000,00		780,30	780,30	780,30
28031	Frais d'études	3 000,00		0,00	0,00	0,00
2804182	Autres org pub - Bât. et installations	0,00		780,30	780,30	780,30

Envoyé en préfecture le 02/04/2025

Reçu en préfecture le 02/04/2025

Publié le

Assemblée

TOTAL

(RAR N-1 + Vote)

ID : 062-216202358-20250331-DELIB20250331_8-DE



Chap. / art. (1)		Pour mémoire, budget précédent (2)	RAR N-1	Propositions nouvelles	Vote	II	III = I + II
			I				
041	Opérations patrimoniales (9)	0,00		0,00		0,00	0,00
Total des recettes d'ordre		363 000,00		300 780,30		300 780,30	300 780,30

(1) Détailler les articles utilisés conformément au plan de comptes.

(2) Voir état I-B pour le contenu du budget précédent.

(3) Sauf 165, 166 et 16449.

(4) Exceptionnellement, les comptes 20, 204, 21, 22 et 23 sont en recettes réelles en cas de réduction ou d'annulation de mandats donnant lieu à reversement.

(5) Voir l'annexe IV-B5 pour le détail des opérations pour compte de tiers.

(6) Cf. définition du chapitre des opérations d'ordre (RI 040 = DF 042).

(7) Les comptes 15, 29, 39, 49 et 59 peuvent figurer dans le détail du chapitre si la collectivité a opté pour le régime des provisions budgétaires, conformément aux dispositions législatives et réglementaires applicables.

(8) Aucune prévision budgétaire ne doit figurer à l'article 192 (cf. chapitre 024 « produit des cessions d'immobilisations »).

(9) Cf. définition du chapitre des opérations d'ordre (DI 041 = RI 041).

(10) Le chapitre 204 « Subventions d'équipement versées » est un chapitre globalisé regroupant les comptes 204 et 2324.



III – VOTE DU BUDGET

SECTION DE FONCTIONNEMENT – VUE D'ENSEMBLE – AE NOUVELLES ET CREDITS DE L'EXERCICE

DEPENSES

Chap.	Libellé	Pour mémoire, budget précédent (1)	RAR N-1 I	Vote de l'assemblée sur les AE lors de la séance budgétaire (2)	Propositions nouvelles	Vote de l'assemblée II	Pour information, dépenses gérées dans le cadre d'une AE	Pour information, dépenses gérées hors AE	TOTAL (RAR N-1 + Vote) III = I + II
TOTAL		3 000 000,00	0,00	0,00	3 039 000,00	3 039 000,00	0,00	3 039 000,00	3 039 000,00
011	Charges à caractère général (3)	888 600,00	0,00	0,00	868 700,00	868 700,00	0,00	868 700,00	868 700,00
012	Charges de personnel et frais assimilés (3)	1 506 000,00	0,00		1 633 000,00	1 633 000,00		1 633 000,00	1 633 000,00
014	Atténuations de produits	3 000,00	0,00		2 000,00	2 000,00		2 000,00	2 000,00
016	APA	0,00	0,00	0,00	0,00	0,00	0,00	0,00	0,00
017	RSA / Régularisations de RMI	0,00	0,00	0,00	0,00	0,00	0,00	0,00	0,00
65	Autres charges de gestion courante (sauf 6586) (3)	196 483,00	0,00	0,00	199 800,00	199 800,00	0,00	199 800,00	199 800,00
6586	Frais fonctionnement des groupes d'élus	0,00	0,00		0,00	0,00		0,00	0,00
Total des dépenses de gestion des services		2 594 083,00	0,00	0,00	2 703 500,00	2 703 500,00	0,00	2 703 500,00	2 703 500,00
66	Charges financières	41 600,00	0,00		33 219,70	33 219,70		33 219,70	33 219,70
67	Charges spécifiques (3)	1 317,00	0,00		0,00	0,00		0,00	0,00
68	Dotations aux provisions, dépréciations (semi-budgétaires) (3)	0,00			1 500,00	1 500,00		1 500,00	1 500,00
022	Dépenses imprévues (dans le cadre d'une AE)			0,00					
Total des dépenses financières		42 917,00	0,00	0,00	34 719,70	34 719,70		34 719,70	34 719,70
Total des dépenses réelles		2 637 000,00	0,00	0,00	2 738 219,70	2 738 219,70	0,00	2 738 219,70	2 738 219,70
023	Virement à la section d'investissement	360 000,00			300 000,00	300 000,00		300 000,00	300 000,00
042	Opérations ordre transf. entre sections (4)	3 000,00			780,30	780,30		780,30	780,30
043	Opérations ordre intérieur de la section	0,00			0,00	0,00		0,00	0,00
Total des dépenses d'ordre		363 000,00			300 780,30	300 780,30		300 780,30	300 780,30

D002 Résultat reporté ou anticipé (5)

0,00

Total des dépenses de fonctionnement cumulées

3 039 000,00

(1) Voir état I-B pour le contenu du budget précédent.

(2) Il s'agit des AE nouvelles qui sont votées lors de la séance d'adoption du budget. Cela concerne les AE relatives à de nouveaux engagements pluriannuels mais également les AE modifiant un stock d'AE existant.

(3) Hors dépenses imputées aux chapitres 016 et 017.

(4) Les comptes 68 peuvent figurer dans le détail du chapitre si la collectivité a opté pour le régime des provisions budgétaires, conformément aux dispositions législatives et réglementaires applicables.

(5) Inscrire en cas de reprise des résultats de l'exercice précédent (après vote du compte administratif) ou si reprise anticipée des résultats.

Envoyé en préfecture le 02/04/2025

Reçu en préfecture le 02/04/2025

Publié le

S²LO

ID : 062-216202358-20250331-DELIB20250331_8-DE

III – VOTE DU BUDGET	III
SECTION DE FONCTIONNEMENT – VUE D'ENSEMBLE	B

RECETTES						
Chap.	Libellé	Pour mémoire, budget précédent (1)	RAR N-1 I	Propositions nouvelles	Vote de l'assemblée II	Total (RAR N-1 + Vote) III = I + II
TOTAL		2 803 882,30	0,00	2 854 924,57	2 854 924,57	2 854 924,57
013	Atténuations de charges (2)	18 562,30	0,00	10 156,57	10 156,57	10 156,57
016	APA	0,00	0,00	0,00	0,00	0,00
017	RSA / Régularisations de RMI	0,00	0,00	0,00	0,00	0,00
70	Prod. services, domaine, ventes diverses	188 500,00	0,00	206 700,00	206 700,00	206 700,00
73	Impôts et taxes (sauf 731)	254 718,00	0,00	244 818,00	244 818,00	244 818,00
731	Fiscalité locale	1 842 436,00	0,00	1 883 000,00	1 883 000,00	1 883 000,00
74	Dotations et participations (2)	464 666,00	0,00	473 750,00	473 750,00	473 750,00
75	Autres produits de gestion courante (2)	35 000,00	0,00	35 000,00	35 000,00	35 000,00
Total des recettes de gestion des services		2 803 882,30	0,00	2 853 424,57	2 853 424,57	2 853 424,57
76	Produits financiers	0,00	0,00	0,00	0,00	0,00
77	Produits spécifiques (2)	0,00	0,00	0,00	0,00	0,00
78	Reprises amort., dépréciations, prov. (semi-budgétaires) (2)	0,00		1 500,00	1 500,00	1 500,00
Total des recettes financières		0,00	0,00	1 500,00	1 500,00	1 500,00
Total des recettes réelles		2 803 882,30	0,00	2 854 924,57	2 854 924,57	2 854 924,57
042	Opérations ordre transf. entre sections (3) (4) (5)	0,00		0,00	0,00	0,00
043	Opérations ordre intérieur de la section (6)	0,00		0,00	0,00	0,00
Total des recettes d'ordre		0,00		0,00	0,00	0,00
R002 Résultat reporté ou anticipé (7)						184 075,43
Total des recettes de fonctionnement cumulées						3 039 000,00

(1) Voir état I-B pour le contenu du budget précédent.

(2) Hors recettes imputées aux chapitres 016 et 017.

(3) Cf. définition du chapitre des opérations d'ordre (RF 042 = DI 040).

(4) Les comptes 78 peuvent figurer dans le détail du chapitre si la collectivité a opté pour le régime des provisions budgétaires, conformément aux dispositions législatives et réglementaires applicables.

(5) Aucune prévision budgétaire ne doit figurer aux articles 775 et 776 (cf. chapitre 024 « produit des cessions d'immobilisations »).

(6) Chapitre destiné à retracer les opérations particulières telles que les opérations de stocks ou liées à la tenue d'un inventaire permanent simplifié.

(7) Inscrire en cas de reprise des résultats de l'exercice précédent (après vote du compte administratif) ou si reprise anticipée des résultats.



III – VOTE DU BUDGET

SECTION DE FONCTIONNEMENT – DEPENSES – DETAIL PAR ARTICLE

Chap. / art. (1)	Libellé	Pour mémoire, budget précédent (2)	RAR N-1 I	Vote de l'assemblée sur les AE lors de la séance budgétaire (3)	Propositions nouvelles	Vote de l'assemblée II	Pour information Crédits gérés dans le cadre d'une AE	Pour information Crédits gérés hors AE	TOTAL (RAR N-1 + Vote) III = I + II
TOTAL		3 000 000,00	0,00	0,00	3 039 000,00	3 039 000,00	0,00	3 039 000,00	3 039 000,00
011	Charges à caractère général (4)	888 600,00	0,00	0,00	868 700,00	868 700,00	0,00	868 700,00	868 700,00
6042	Achats de prestations de services	35 000,00	0,00		74 000,00	74 000,00	0,00	74 000,00	74 000,00
60611	Eau et assainissement	20 000,00	0,00		12 000,00	12 000,00	0,00	12 000,00	12 000,00
60612	Energie - Electricité	130 000,00	0,00		80 000,00	80 000,00	0,00	80 000,00	80 000,00
60621	Combustibles	70 000,00	0,00		60 000,00	60 000,00	0,00	60 000,00	60 000,00
60622	Carburants	20 000,00	0,00		19 000,00	19 000,00	0,00	19 000,00	19 000,00
60623	Alimentation	90 000,00	0,00		100 000,00	100 000,00	0,00	100 000,00	100 000,00
60631	Fournitures d'entretien	15 000,00	0,00		15 000,00	15 000,00	0,00	15 000,00	15 000,00
60632	Fournitures de petit équipement	9 000,00	0,00		8 000,00	8 000,00	0,00	8 000,00	8 000,00
60633	Fournitures de voirie	30 000,00	0,00		15 000,00	15 000,00	0,00	15 000,00	15 000,00
60636	Habillement et vêtements de travail	7 000,00	0,00		7 000,00	7 000,00	0,00	7 000,00	7 000,00
6064	Fournitures administratives	6 000,00	0,00		6 000,00	6 000,00	0,00	6 000,00	6 000,00
6065	Livres, disq., cass. (biblio. Médiat.)	6 500,00	0,00		6 500,00	6 500,00	0,00	6 500,00	6 500,00
6067	Fournitures scolaires	6 500,00	0,00		6 500,00	6 500,00	0,00	6 500,00	6 500,00
6068	Autres matières et fournitures	100 000,00	0,00		100 000,00	100 000,00	0,00	100 000,00	100 000,00
611	Contrats de prestations de services	11 000,00	0,00		10 000,00	10 000,00	0,00	10 000,00	10 000,00
61358	Autres	30 000,00	0,00		25 000,00	25 000,00	0,00	25 000,00	25 000,00
61521	Entretien terrains	30 000,00	0,00		27 000,00	27 000,00	0,00	27 000,00	27 000,00
615221	Entretien, réparations bâtiments publics	23 000,00	0,00		20 000,00	20 000,00	0,00	20 000,00	20 000,00
615231	Entretien, réparations voiries	55 000,00	0,00		50 000,00	50 000,00	0,00	50 000,00	50 000,00
615232	Entretien, réparations réseaux	10 000,00	0,00		2 500,00	2 500,00	0,00	2 500,00	2 500,00
61551	Entretien matériel roulant	15 000,00	0,00		12 000,00	12 000,00	0,00	12 000,00	12 000,00
61558	Entretien autres biens mobiliers	10 000,00	0,00		10 000,00	10 000,00	0,00	10 000,00	10 000,00
6156	Maintenance	25 000,00	0,00		34 000,00	34 000,00	0,00	34 000,00	34 000,00
6161	Multirisques	40 000,00	0,00		53 000,00	53 000,00	0,00	53 000,00	53 000,00
6168	Autres primes d'assurance	18 000,00	0,00		20 000,00	20 000,00	0,00	20 000,00	20 000,00
6182	Documentation générale et technique	1 000,00	0,00		1 000,00	1 000,00	0,00	1 000,00	1 000,00
6184	Versements à des organismes de formation	6 000,00	0,00		4 000,00	4 000,00	0,00	4 000,00	4 000,00
62268	Autres honoraires, conseils	3 000,00	0,00		1 500,00	1 500,00	0,00	1 500,00	1 500,00

Chap. / art. (1)	Libellé	Pour mémoire, budget précédent (2)	RAR N-1 I	Vote de l'assemblée sur les AE lors de la séance budgétaire (3)	Propositions nouvelles	Vote de l'assemblée II	Pour information Crédits gérés dans le cadre d'une AE	Crédits gérés hors AE	Vote) III = I + II
6232	Fêtes et cérémonies	26 000,00	0,00		25 000,00	25 000,00	0,00	25 000,00	25 000,00
6234	Réceptions	3 000,00	0,00		2 000,00	2 000,00	0,00	2 000,00	2 000,00
6236	Catalogues et imprimés	5 500,00	0,00		3 000,00	3 000,00	0,00	3 000,00	3 000,00
6247	Transports collectifs	7 000,00	0,00		5 000,00	5 000,00	0,00	5 000,00	5 000,00
6251	Voyages, déplacements et missions	2 000,00	0,00		2 000,00	2 000,00	0,00	2 000,00	2 000,00
6261	Frais d'affranchissement	5 000,00	0,00		6 000,00	6 000,00	0,00	6 000,00	6 000,00
6262	Frais de télécommunications	8 000,00	0,00		9 500,00	9 500,00	0,00	9 500,00	9 500,00
627	Services bancaires et assimilés	100,00	0,00		200,00	200,00	0,00	200,00	200,00
6281	Concours divers (cotisations)	1 000,00	0,00		1 000,00	1 000,00	0,00	1 000,00	1 000,00
62876	Remb. frais à un GFP de rattachement	3 000,00	0,00		30 000,00	30 000,00	0,00	30 000,00	30 000,00
63512	Taxes foncières	6 000,00	0,00		6 000,00	6 000,00	0,00	6 000,00	6 000,00
012	Charges de personnel et frais assimilés (4) (5)	1 506 000,00	0,00		1 633 000,00	1 633 000,00		1 633 000,00	1 633 000,00
6218	Autre personnel extérieur	8 000,00	0,00		6 000,00	6 000,00		6 000,00	6 000,00
6331	Versement mobilité	11 000,00	0,00		11 000,00	11 000,00		11 000,00	11 000,00
6332	Cotisations versées au F.N.A.L.	1 000,00	0,00		1 000,00	1 000,00		1 000,00	1 000,00
6336	Cotisations CNFPT et CDGFPT	19 500,00	0,00		20 000,00	20 000,00		20 000,00	20 000,00
64111	Rémunération principale titulaires	815 000,00	0,00		860 000,00	860 000,00		860 000,00	860 000,00
64112	SFT, indemnité de résidence	9 000,00	0,00		9 500,00	9 500,00		9 500,00	9 500,00
64113	NBI	8 500,00	0,00		8 500,00	8 500,00		8 500,00	8 500,00
64118	Autres indemnités	22 500,00	0,00		25 000,00	25 000,00		25 000,00	25 000,00
64131	Rémunérations	140 000,00	0,00		190 000,00	190 000,00		190 000,00	190 000,00
64132	SFT, indemnité de résidence	4 000,00	0,00		2 000,00	2 000,00		2 000,00	2 000,00
64138	Primes et autres indemnités	16 000,00	0,00		10 000,00	10 000,00		10 000,00	10 000,00
64168	Autres emplois aidés	16 000,00	0,00		0,00	0,00		0,00	0,00
6451	Cotisations à l'U.R.S.S.A.F.	135 000,00	0,00		160 000,00	160 000,00		160 000,00	160 000,00
6453	Cotisations aux caisses de retraites	215 000,00	0,00		250 000,00	250 000,00		250 000,00	250 000,00
6455	Cotisations pour assurance du personnel	70 000,00	0,00		65 000,00	65 000,00		65 000,00	65 000,00
6474	Versement aux autres oeuvres sociales	11 000,00	0,00		11 000,00	11 000,00		11 000,00	11 000,00
6475	Médecine du travail, pharmacie	4 500,00	0,00		4 000,00	4 000,00		4 000,00	4 000,00
014	Atténuations de produits	3 000,00	0,00		2 000,00	2 000,00		2 000,00	2 000,00
7391112	Dégrèv. taxe habit. / logements vacants	2 000,00	0,00		1 000,00	1 000,00		1 000,00	1 000,00

Chap. / art. (1)	Libellé	Pour mémoire, budget précédent (2)	RAR N-1 I	Vote de l'assemblée sur les AE lors de la séance budgétaire (3)	Propositions nouvelles	Vote de l'assemblée II	Pour information Crédits gérés dans le cadre d'une AE	Crédits gérés hors AE	Vote) III = I + II
7391118	Autres restit. dégrèv./contrib. directes	1 000,00	0,00		1 000,00	1 000,00		1 000,00	1 000,00
016	APA	0,00	0,00	0,00	0,00	0,00	0,00	0,00	0,00
017	RSA / Régularisations de RMI	0,00	0,00	0,00	0,00	0,00	0,00	0,00	0,00
65	Autres charges de gestion courante (sauf le 6586) (4)	196 483,00	0,00	0,00	199 800,00	199 800,00	0,00	199 800,00	199 800,00
65131	Bourses	0,00	0,00		1 150,00	1 150,00	0,00	1 150,00	1 150,00
65132	Prix	3 000,00	0,00		1 150,00	1 150,00	0,00	1 150,00	1 150,00
65311	Indemnités de fonction	70 500,00	0,00		70 500,00	70 500,00	0,00	70 500,00	70 500,00
65313	Cotisations de retraite	5 500,00	0,00		15 400,00	15 400,00	0,00	15 400,00	15 400,00
653172	Cotis.fonds financ.allocation fin mandat	200,00	0,00		200,00	200,00	0,00	200,00	200,00
65561	Contrib fonds compens. ch. territoriales	9 000,00	0,00		0,00	0,00	0,00	0,00	0,00
6558	Autres contributions obligatoires	47 350,00	0,00		50 000,00	50 000,00	0,00	50 000,00	50 000,00
65736212	Subv. régie admin. avec ps.morale	20 000,00	0,00		0,00	0,00	0,00	0,00	0,00
657363	Subv.Fonct. CCAS/CIAS	0,00	0,00		20 000,00	20 000,00	0,00	20 000,00	20 000,00
65748	Subv.fonct.autres personnes droit privé	22 300,00	0,00		24 000,00	24 000,00	0,00	24 000,00	24 000,00
65811	Droits d'utilisat° - informatique nuage	0,00	0,00		15 000,00	15 000,00	0,00	15 000,00	15 000,00
65888	Autres	18 633,00	0,00		2 400,00	2 400,00	0,00	2 400,00	2 400,00
6586	Frais fonctionnement des groupes d'élus	0,00	0,00		0,00	0,00		0,00	0,00
Total des dépenses de gestion des services		2 594 083,00	0,00	0,00	2 703 500,00	2 703 500,00	0,00	2 703 500,00	2 703 500,00
66	Charges financières	41 600,00	0,00		33 219,70	33 219,70		33 219,70	33 219,70
66111	Intérêts réglés à l'échéance	41 600,00	0,00		33 219,70	33 219,70		33 219,70	33 219,70
67	Charges spécifiques (4)	1 317,00	0,00		0,00	0,00		0,00	0,00
673	Titres annulés (sur exercices antérieurs	1 317,00	0,00		0,00	0,00		0,00	0,00
68	Dotations aux provisions, dépréciations (semi-budgétaires) (4)	0,00			1 500,00	1 500,00		1 500,00	1 500,00
6817	Dot. prov. dépréc. actifs circulants	0,00			1 500,00	1 500,00		1 500,00	1 500,00
022	Dépenses imprévues (dans le cadre d'une AE)			0,00					
Total des charges financières et spécifiques		42 917,00	0,00	0,00	34 719,70	34 719,70		34 719,70	34 719,70
Total des dépenses réelles		2 637 000,00	0,00	0,00	2 738 219,70	2 738 219,70	0,00	2 738 219,70	2 738 219,70

III – VOTE DU BUDGET

SECTION DE FONCTIONNEMENT – RECETTES – DETAIL PAR ARTICLE

Chap / art. (1)	Libellé	Pour mémoire, budget précédent (2)	RAR N-1 I	Propositions nouvelles	Vote de l'assemblée II	Total (RAR N-1 + Vote) III = I + II
TOTAL		2 803 882,30	0,00	2 854 924,57	2 854 924,57	2 854 924,57
013	Atténuations de charges (3)	18 562,30	0,00	10 156,57	10 156,57	10 156,57
6419	Remboursements rémunérations personnel	18 562,30	0,00	10 156,57	10 156,57	10 156,57
016	APA	0,00	0,00	0,00	0,00	0,00
017	RSA / Régularisations de RMI	0,00	0,00	0,00	0,00	0,00
70	Prod. services, domaine, ventes diverses	188 500,00	0,00	206 700,00	206 700,00	206 700,00
70311	Concessions cimetières (produit net)	3 000,00	0,00	5 000,00	5 000,00	5 000,00
70323	Red. occupation dom. public	2 000,00	0,00	3 000,00	3 000,00	3 000,00
7062	Redevances services à caractère culturel	9 500,00	0,00	9 500,00	9 500,00	9 500,00
70632	Redevances services à caractère loisir	32 000,00	0,00	36 500,00	36 500,00	36 500,00
7066	Redevances services à caractère social	6 000,00	0,00	6 500,00	6 500,00	6 500,00
7067	Redev. services périscolaires et enseign	50 000,00	0,00	50 000,00	50 000,00	50 000,00
706888	Autres	12 500,00	0,00	14 200,00	14 200,00	14 200,00
70873	Remb. frais par le CCAS/CIAS	70 000,00	0,00	78 500,00	78 500,00	78 500,00
7088	Produits activités annexes (abonnements)	3 500,00	0,00	3 500,00	3 500,00	3 500,00
73	Impôts et taxes (sauf 731)	254 718,00	0,00	244 818,00	244 818,00	244 818,00
73211	Attribution de compensation	159 776,00	0,00	159 776,00	159 776,00	159 776,00
73212	Dotation de solidarité communautaire	12 500,00	0,00	12 600,00	12 600,00	12 600,00
73221	FNGIR	442,00	0,00	442,00	442,00	442,00
732221	Fonds péréquation ress. com. et intercom	36 000,00	0,00	34 000,00	34 000,00	34 000,00
73223	Fonds départ. DMTO pour com - 5000 hab.	46 000,00	0,00	38 000,00	38 000,00	38 000,00
731	Fiscalité locale	1 842 436,00	0,00	1 883 000,00	1 883 000,00	1 883 000,00
73111	Impôts directs locaux	1 793 258,00	0,00	1 834 000,00	1 834 000,00	1 834 000,00
73123	Taxe com add droit mut ou pub foncière	1 500,00	0,00	0,00	0,00	0,00
73133	Taxe enlèvement ordures ménagères et ass	178,00	0,00	0,00	0,00	0,00
73141	Accise sur l'électricité	41 500,00	0,00	40 000,00	40 000,00	40 000,00
73154	Droits de place	6 000,00	0,00	9 000,00	9 000,00	9 000,00
74	Dotations et participations (3)	464 666,00	0,00	473 750,00	473 750,00	473 750,00
74111	Dotation forfaitaire des communes	348 000,00	0,00	345 000,00	345 000,00	345 000,00
741121	DSR des communes	40 000,00	0,00	43 000,00	43 000,00	43 000,00
741127	DNP des communes	15 000,00	0,00	13 500,00	13 500,00	13 500,00
744	FCTVA	0,00	0,00	2 850,00	2 850,00	2 850,00

Envoyé en préfecture le 02/04/2025

Reçu en préfecture le 02/04/2025

Publié le

Id : 062-216202358-20250331-DELIB20250331_8-DE


Total
RAR N-1

Chap / art. (1)	Libellé	Pour mémoire, budget précédent (2)	RAR N-1 I	Propositions nouvelles	Voir l'assemblée II	Total III = I + II
74718	Autres participations Etat	4 000,00	0,00	3 000,00	3 000,00	3 000,00
7473	Participation départements	4 310,00	0,00	2 400,00	2 400,00	2 400,00
747888	Autres	19 000,00	0,00	30 000,00	30 000,00	30 000,00
74833	Etat-Compens.exonération taxes foncières	34 356,00	0,00	34 000,00	34 000,00	34 000,00
75	Autres produits de gestion courante (3)	35 000,00	0,00	35 000,00	35 000,00	35 000,00
752	Revenus des immeubles	35 000,00	0,00	35 000,00	35 000,00	35 000,00
Total des recettes de gestion des services		2 803 882,30	0,00	2 853 424,57	2 853 424,57	2 853 424,57
76	Produits financiers	0,00	0,00	0,00	0,00	0,00
77	Produits spécifiques (3)	0,00	0,00	0,00	0,00	0,00
78	Reprises amort., dépréciations, prov. (semi-budgétaires) (3)	0,00		1 500,00	1 500,00	1 500,00
7817	Rep. prov. dépréc. actifs circulants	0,00		1 500,00	1 500,00	1 500,00
Total des recettes réelles		2 803 882,30	0,00	2 854 924,57	2 854 924,57	2 854 924,57
042	Opérations ordre transf. entre sections (4) (5) (6)	0,00		0,00	0,00	0,00
043	Opérations ordre intérieur de la section (4) (7)	0,00		0,00	0,00	0,00
Total des recettes d'ordre		0,00		0,00	0,00	0,00

Détail du calcul de la taxe départementale de publicité foncière pour les collectivités dites « surfiscalisées » (compte 73121) (8)

Montant brut	0,00
Compensation	0,00
Montant net	0,00

Détail du calcul des ICNE au compte 7622 (9)

Montant des ICNE de l'exercice	0,00
Montant des ICNE de l'exercice N-1	0,00
= Différence ICNE N – ICNE N-1	0,00

(1) Détailler les articles utilisés conformément au plan de comptes.

(2) Voir état I-B pour le contenu du budget précédent.

(3) Hors recettes imputées aux chapitres 016 et 017.

(4) Cf. définitions du chapitre des opérations d'ordre (RF 042 = DI 040) (RF 043 = DF 043).

(5) Aucune prévision budgétaire ne doit figurer aux articles 775 et 776 (cf. chapitre 024 « produit des cessions d'immobilisations »).

(6) Les comptes 78 peuvent figurer dans le détail du chapitre si la collectivité a opté pour le régime des provisions budgétaires, conformément aux dispositions législatives et réglementaires applicables.

(7) Ce chapitre est destiné à retracer les opérations particulières telles que les opérations de stocks ou liées à la tenue d'un inventaire permanent simplifié.

(8) Destiné à retracer le prélèvement de la part non départementale de la taxe.

(9) Si le montant des ICNE de l'exercice est inférieur au montant de l'exercice N-1, le montant du compte 7622 sera négatif.

IV – ANNEXES

ANNEXES PATRIMONIALES – ETAT DE LA DETTE – REPARTITION PAR NATURE DE DETTE

B1.2 – REPARTITION PAR NATURE DE DETTE (hors 16449 et 166)

Nature (Pour chaque ligne, indiquer le numéro de contrat)	Emprunts et dettes à l'origine du contrat													
	Organisme prêteur ou chef de file	Date de signature	Date d'émission ou date de mobilisation (1)	Date du premier remboursement	Nominal (2)	Type de taux d'intérêt (3)	Index (4)	Taux initial		Devise	Périodicité des remboursements (6)	Profil d'amortissement (7)	Possibilité de remboursement anticipé O/N	Catégorie d'emprunt (8)
								Niveau de taux (5)	Taux actuariel					
163 Emprunts obligataires (Total)					0,00									
164 Emprunts auprès des établissements financiers (Total)					3 400 000,00									
1641 Emprunts en euros (total)					3 400 000,00									
4486415	CAISSE D EPARGNE NORD FRANCE EUROPE	13/11/2015	2015-10-02	25/01/2016	400 000,00	F		1,940	1,940	EURO	T	C	N	A-1
MIN236435EUR/0245721/001	DEXIA CREDIT LOCAL	09/12/2005	2005-12-06	01/09/2008	750 000,00	F		4,200	4,200	EURO	A	P	N	A-1
MIN236441EUR/0245730/001	DEXIA CREDIT LOCAL	09/12/2005	2005-12-06	01/05/2008	750 000,00	F		4,910	4,910	EURO	T	C	O	A-1
MON216012eur/0221591/001	DEXIA CREDIT LOCAL	14/11/2003	2003-12-15	01/04/2004	1 500 000,00	F		4,970	4,970	EURO	T	X Autres	N	A-1
1643 Emprunts en devises (total)					0,00									
16441 Emprunts assortis d'une option de tirage sur ligne de trésorerie (total)					0,00									
165 Dépôts et cautionnements reçus (Total)					0,00									
167 Emprunts et dettes assortis de conditions particulières (Total)					0,00									
1671 Avances consolidées du Trésor (total)					0,00									
1672 Emprunts sur comptes spéciaux du Trésor (total)					0,00									
1675 Dettes pour METP et PPP (total)					0,00									
1676 Dettes envers locataires-acquéreurs (total)					0,00									

Envoyé en préfecture le 02/04/2025

Reçu en préfecture le 02/04/2025

Publié le



ID : 062-216202358-20250331-DELIB20250331_8-DE

Nature (Pour chaque ligne, indiquer le numéro de contrat)	Emprunts et dettes à l'origine du contrat										Publié le			
	Organisme prêteur ou chef de file	Date de signature	Date d'émission ou date de mobilisation (1)	Date du premier remboursement	Nominal (2)	Type de taux d'intérêt (3)	Index (4)	Taux initial		Devise	ID : 062-216202358-20250331-DELIB20250331	Profil d'amortissement (7)	de remboursement anticipé O/N	gorie d'emprunt (8)
								Niveau de taux (5)	Taux actuariel					
1678 Autres emprunts et dettes (total)					0,00									
168 Emprunts et dettes assimilés (Total)					0,00									
1681 Autres emprunts (total) (9)					0,00									
1682 Bons à moyen terme négociables (total)					0,00									
1687 Autres dettes (total)					0,00									
Total général					3 400 000,00									

(1) Si un emprunt donne lieu à plusieurs mobilisations, indiquer la date de la première mobilisation.

(2) Nominal : montant emprunté à l'origine.

(3) Type de taux d'intérêt : F : fixe ; V : variable simple ; C : complexe ; R : préfixé (c'est-à-dire un taux variable qui n'est pas seulement défini comme la simple addition d'un taux usuel de référence et d'une marge exprimée en point de pourcentage).

(4) Mentionner le ou les types d'index (ex : Euribor 3 mois).

(5) Indiquer le niveau de taux à l'origine du contrat.

(6) Indiquer la périodicité des remboursements : A : annuelle , B : bimestrielle, T : trimestrielle, X autre.

(7) Indiquer C pour amortissement constant, P pour amortissement progressif, F pour *in fine*, X pour autres à préciser.

(8) Catégorie d'emprunt à l'origine. Exemple A-1 (cf. la classification des emprunts suivant la typologie de la circulaire IOCB1015077C du 25 juin 2010 sur les produits financiers offerts aux collectivités territoriales).

(9) Y compris les avances remboursables consenties au titre de l'article 25 de la loi n°2020-935 du 30 juillet 2020 de finances rectificative pour 2020, portant attribution des avances remboursables sur les recettes fiscales prévues aux articles 1594 A et 1595 du code général des impôts

IV – ANNEXES

ANNEXES PATRIMONIALES – ETAT DE LA DETTE – REPARTITION PAR NATURE DE DETTE

B1.2


B1.2 – REPARTITION PAR NATURE DE DETTE (hors 16449 et 166) (suite)

Nature (Pour chaque ligne, indiquer le numéro de contrat)	Emprunts et dettes au 01/01/N											
	Couverture ? O/N (11)	Montant couvert	Catégorie d'emprunt après couverture éventuelle (12)	Capital restant dû au 01/01/N	Durée résiduelle (en années)	Taux d'intérêt			Annuité de l'exercice			ICNE de l'exercice
						Type de taux (13)	Index (14)	Niveau de taux d'intérêt à la date de vote du budget (15)	Capital	Charges d'intérêt (16)	Intérêts perçus (le cas échéant) (17)	
163 Emprunts obligataires (Total)		0,00		0,00					0,00	0,00	0,00	0,00
164 Emprunts auprès des établissements financiers (Total)		0,00		847 064,10					200 098,48	33 100,58	0,00	0,00
1641 Emprunts en euros (total)		0,00		847 064,10					200 098,48	33 100,58	0,00	0,00
4486415	N	0,00	A-1	174 045,16	6,00	F		1,970	27 622,42	3 176,34	0,00	0,00
MIN236435EUR/0245721/001	N	0,00	A-1	150 604,77	3,00	F		4,200	48 150,98	6 325,40	0,00	0,00
MIN236441EUR/0245730/001	N	0,00	A-1	121 875,00	3,25	F		4,910	37 500,00	5 293,60	0,00	0,00
MON216012eur/0221591/001	N	0,00	A-1	400 539,17	4,25	F		4,970	86 825,08	18 305,24	0,00	0,00
1643 Emprunts en devises (total)		0,00		0,00					0,00	0,00	0,00	0,00
16441 Emprunts assortis d'une option de tirage sur ligne de trésorerie (total) (10)		0,00		0,00					0,00	0,00	0,00	0,00
165 Dépôts et cautionnements reçus (Total)		0,00		0,00					0,00	0,00	0,00	0,00
167 Emprunts et dettes assortis de conditions particulières (Total)		0,00		0,00					0,00	0,00	0,00	0,00
1671 Avances consolidées du Trésor (total)		0,00		0,00					0,00	0,00	0,00	0,00
1672 Emprunts sur comptes spéciaux (total)		0,00		0,00					0,00	0,00	0,00	0,00
1675 Dettes pour METP et PPP (total)		0,00		0,00					0,00	0,00	0,00	0,00
1676 Dettes envers locataires-acquéreurs (total)		0,00		0,00					0,00	0,00	0,00	0,00
1678 Autres emprunts et dettes (total)		0,00		0,00					0,00	0,00	0,00	0,00
168 Emprunts et dettes assimilés (Total)		0,00		0,00					0,00	0,00	0,00	0,00

Envoyé en préfecture le 02/04/2025

Reçu en préfecture le 02/04/2025

Publié le



ID : 062-216202358-20250331-DELIB20250331-8-DE

Nature (Pour chaque ligne, indiquer le numéro de contrat)	Emprunts et dettes au 01/01/N											
	Couverture ? O/N (11)	Montant couvert	Catégorie d'emprunt après couverture éventuelle (12)	Capital restant dû au 01/01/N	Durée résiduelle (en années)	Taux d'intérêt			Annuité			
						Type de taux (13)	Index (14)	Niveau de taux d'intérêt à la date de vote du budget (15)	Capital	Charges d'intérêt (16)	Intérêts perçus (le cas échéant) (17)	ICNE de l'exercice
1681 Autres emprunts (total)		0,00		0,00					0,00	0,00	0,00	0,00
1682 Bons à moyen terme négociables (total)		0,00		0,00					0,00	0,00	0,00	0,00
1687 Autres dettes (total)		0,00		0,00					0,00	0,00	0,00	0,00
Total général		0,00		847 064,10					200 098,48	33 100,58	0,00	0,00

(10) S'agissant des emprunts assortis d'une ligne de trésorerie, il faut faire ressortir le remboursement du capital de la dette prévue pour l'exercice correspondant au véritable endettement.

(11) Si l'emprunt est soumis à couverture, il convient de compléter le tableau « détail des opérations de couverture ».

(12) Catégorie d'emprunt. Exemple A-1 (cf. la classification des emprunts suivant la typologie de la circulaire IOCB1015077C du 25 juin 2010 sur les produits financiers offerts aux collectivités territoriales).

(13) Type de taux d'intérêt après opérations de couverture : F : fixe ; V : variable simple ; C : complexe (c'est-à-dire un taux variable qui n'est pas seulement défini comme la simple addition d'un taux usuel de référence et d'une marge exprimée en point de pourcentage).

(14) Mentionner l'index en cours au 01/01/N après opérations de couverture.

(15) Taux après opérations de couverture éventuelles. Pour les emprunts à taux variable, indiquer le niveau à la date de vote du budget.


(16) Il s'agit des intérêts dus au titre du contrat initial et comptabilisés à l'article 66111 « Intérêts réglés à l'échéance » (intérêts décaissés) et intérêts éventuels dus au titre du contrat d'échange éventuel et comptabilisés à l'article 668.

(17) Indiquer les intérêts éventuellement reçus au titre du contrat d'échange éventuel et comptabilisés au 768.

Envoyé en préfecture le 02/04/2025

Reçu en préfecture le 02/04/2025

Publié le


ID : 062-216202358-20250331-DELIB20250331_8-DE

IV – ANNEXES

ANNEXES PATRIMONIALES – ETAT DE LA DETTE – REPARTITION DES EMPRUNTS PAR STRUCTURE DE TAUX

B1.3

B1.3 – REPARTITION DES EMPRUNTS PAR STRUCTURE DE TAUX (HORS A1)

Emprunts ventilés par structure de taux selon le risque le plus élevé (Pour chaque ligne, indiquer le numéro de contrat) (1)	Organisme prêteur ou chef de file	Nominal (2)	Capital restant dû au 01/01/N (3)	Type d'indices (4)	Durée du contrat	Dates des périodes bonifiées	Taux minimal (5)	Taux maximal (6)	Coût de sortie (7)	Taux maximal après couverture éventuelle (8)	Niveau du taux à la date de vote du budget (9)	Intérêts à payer au cours de l'exercice (10)	Intérêts à percevoir au cours de l'exercice (le cas échéant) (11)	% par type de taux selon le capital restant dû
Echange de taux, taux variable simple plafonné (cap) ou encadré (tunnel) (A)														
TOTAL (A)		0,00	0,00						0,00			0,00	0,00	0,00
Barrière simple (B)														
TOTAL (B)		0,00	0,00						0,00			0,00	0,00	0,00
Option d'échange (C)														
TOTAL (C)		0,00	0,00						0,00			0,00	0,00	0,00
Multiplicateur jusqu'à 3 ou multiplicateur jusqu'à 5 capé (D)														
TOTAL (D)		0,00	0,00						0,00			0,00	0,00	0,00
Multiplicateur jusqu'à 5 (E)														
TOTAL (E)		0,00	0,00						0,00			0,00	0,00	0,00
Autres types de structures (F)														
TOTAL (F)		0,00	0,00						0,00			0,00	0,00	0,00
TOTAL GENERAL		0,00	0,00						0,00			0,00	0,00	0,00

(1) Répartir les emprunts selon le type de structure de taux (de A à F selon la classification de la charte de bonne conduite) en fonction du risque le plus élevé à courir sur toute la durée de vie du contrat de prêt et après opérations de couverture éventuelles.

(2) Nominal : montant emprunté à l'origine. En cas de couverture partielle d'un emprunt, indiquer séparément sur deux lignes la part du nominal couvert et la part non couverte.

(3) En cas de couverture partielle d'un emprunt, indiquer séparément sur deux lignes la part du capital restant dû couvert et la part non couverte.

(4) Indiquer la classification de l'indice sous-jacent suivant la typologie de la circulaire du 25 juin 2010 sur les produits financiers (de 1 à 6). 1 : Indice zone euro / 2 : Indices inflation française ou zone euro ou écart entre ces indices / 3 : Ecart indice zone euro / 4 : Indices hors zone euro ou écart d'indices dont l'un est hors zone euro / 5 : écarts d'indices hors zone euro / 6 : autres indices.

(5) Taux hors opération de couverture. Indiquer le montant, l'index ou la formule correspondant au taux minimal du contrat de prêt sur toute la durée du contrat.

(6) Taux hors opération de couverture. Indiquer le montant, l'index ou la formule correspondant au taux maximal du contrat de prêt sur toute la durée du contrat.

(7) Coût de sortie : indiquer le montant de l'indemnité contractuelle de remboursement définitif de l'emprunt au 01/01/N ou le cas échéant, à la prochaine date d'échéance.

(8) Montant, index ou formule.

(9) Indiquer le niveau de taux après opérations de couverture éventuelles. Pour les emprunts à taux variables, indiquer le niveau du taux à la date de vote du budget.

(10) Indiquer les intérêts à payer au titre du contrat initial et comptabilisés à l'article 66111 et des intérêts éventuels à payer au titre du contrat d'échange et comptabilisés à l'article 668.

(11) Indiquer les intérêts à percevoir au titre du contrat d'échange et comptabilisés au 768.

Envoyé en préfecture le 02/04/2025

Reçu en préfecture le 02/04/2025

Publié le



ID : 062-216202358-20250331-DELIB20250331_8-DE

IV – ANNEXES

ANNEXES PATRIMONIALES – ETAT DE LA DETTE – TYPOLOGIE DE LA REPARTITION DE L'ENCOURS

B1.4 – TYPOLOGIE DE LA REPARTITION DE L'ENCOURS (1)

Indices sous-jacents		(1) Indices zone euro	(2) Indices inflation française ou zone euro ou écart entre ces indices	(3) Ecart d'indices zone euro	(4) Indices hors zone euro et écarts d'indices dont l'un est un indice hors zone euro	(5) Ecart d'indices hors zone euro	(6) Autres indices
Structure							
(A) Taux fixe simple. Taux variable simple. Echange de taux fixe contre taux variable ou inversement. Echange de taux structuré contre taux variable ou taux fixe (sens unique). Taux variable simple plafonné (cap) ou encadré (tunnel)	Nombre de produits	4	0	0	0	0	
	% de l'encours	100,01	0,00	0,00	0,00	0,00	
	Montant en euros	847 064,10	0,00	0,00	0,00	0,00	
(B) Barrière simple. Pas d'effet de levier	Nombre de produits	0	0	0	0	0	
	% de l'encours	0,00	0,00	0,00	0,00	0,00	
	Montant en euros	0,00	0,00	0,00	0,00	0,00	
(C) Option d'échange (swaption)	Nombre de produits	0	0	0	0	0	
	% de l'encours	0,00	0,00	0,00	0,00	0,00	
	Montant en euros	0,00	0,00	0,00	0,00	0,00	
(D) Multiplicateur jusqu'à 3 ; multiplicateur jusqu'à 5 capé	Nombre de produits	0	0	0	0	0	
	% de l'encours	0,00	0,00	0,00	0,00	0,00	
	Montant en euros	0,00	0,00	0,00	0,00	0,00	
(E) Multiplicateur jusqu'à 5	Nombre de produits	0	0	0	0	0	
	% de l'encours	0,00	0,00	0,00	0,00	0,00	
	Montant en euros	0,00	0,00	0,00	0,00	0,00	
(F) Autres types de structures	Nombre de produits						0
	% de l'encours						0,00
	Montant en euros						0,00

(1) Cette annexe retrace le stock de dette au 01/01/N après opérations de couverture éventuelles.

Envoyé en préfecture le 02/04/2025

Reçu en préfecture le 02/04/2025

Publié le

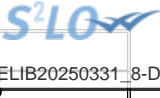

ID : 062-216202358-20250331-DELIB20250331-8-DE

IV – ANNEXES	
ANNEXES PATRIMONIALES – ETAT DE LA DETTE – DETTE POUR FINANCER L’EMPRUNT D’UN AUTRE ORGANISME	
B1.6	

B1.6 – DETTE POUR FINANCER L’EMPRUNT D’UN AUTRE ORGANISME (1)

REPARTITION PAR PRÊTEUR	Dette en capital à l'origine (2)	Dette en capital au 01/01/N	Annuité à payer au cours de l'exercice	Dont	
				Intérêts (3)	Capital
TOTAL	0,00	0,00	0,00	0,00	0,00
<u>Auprès des organismes de droit privé</u>	0,00	0,00	0,00	0,00	0,00
<u>Auprès des organismes de droit public</u>	0,00	0,00	0,00	0,00	0,00
<u>Dette provenant d'émissions obligataires (ex : émissions publiques ou privées)</u>	0,00	0,00	0,00	0,00	0,00

(1) Il s'agit des cas où une collectivité ou un établissement public accepte de prendre en charge l'emprunt au profit d'un autre organisme sans qu'il y ait pour autant transfert du contrat.
(2) La dette en capital à l'origine correspond à la part de dette prise en charge par la collectivité.
(3) Il s'agit des intérêts dus au titre du contrat initial et comptabilisés à l'article 66111 et des intérêts éventuels dus au titre du contrat d'échange et comptabilisés à l'article 668.



IV – ANNEXES

ANNEXES PATRIMONIALES – DETAIL DES OPERATIONS POUR COMPTE DE TIERS

CHAPITRE D'OPERATIONS POUR COMPTE DE TIERS (Détail) (1)

N° opération : 01		Intitulé de l'opération : Opérations pour compte de tiers		Date de la délibération : 01/01/2025	
		Pour mémoire réalisations cumulées au 01/01/N (2)	RAR N-1 (3)	Nouveaux crédits votés	Total (4)
DEPENSES (a)		11 704,80	0,00	0,00	0,00
4581 Opérations pour compte de tiers (5)		11 704,80	0,00	0,00	0,00
040 Travaux réalisés par le personnel du mandataire (contrepartie 791)		0,00	0,00	0,00	0,00
041 Opérations d'ordre à l'intérieur de la section		0,00	0,00	0,00	0,00
Annulations sur dépenses (c) (6)		0,00	0,00	0,00	0,00
Dépenses nettes (a – c)		11 704,80	0,00	0,00	0,00
RECETTES (b)		11 704,80	0,00	0,00	0,00
4582 Financement par le mandant et par d'autres tiers (7)		11 704,80	0,00	0,00	0,00
040 Financement par le mandataire (contrepartie 6742)		0,00	0,00	0,00	0,00
041 Financement par emprunt à la charge du tiers (contrepartie 2763)		0,00	0,00	0,00	0,00
Annulations sur recettes (d) (6)		0,00	0,00	0,00	0,00
Recettes nettes (b - d)		11 704,80	0,00	0,00	0,00

(1) Ouvrir un cadre par opération pour compte de tiers.
(2) Ensemble des réalisations connues (hors restes à réaliser).
(3) A remplir uniquement en cas de reprise des résultats de l'exercice précédent, soit après le vote du compte administratif, soit en cas de reprise anticipée des résultats.
(4) Total = Restes à réaliser N-1 + Nouveaux crédits votés.
(5) Inscrire le chapitre et la nature des travaux.
(6) Le chapitre 45 doit être détaillé conformément au plan de comptes, tant en dépenses qu'en recettes.
(7) Indiquer le chapitre.

IV – ANNEXES

ANNEXES PATRIMONIALES – ENGAGEMENTS HORS BILAN

ETAT SYNTHETIQUE DES ENGAGEMENTS DONNES


Article		Dette en capital à l'origine	Dette en capital au 01/01/N	Annuité à verser au cours de l'exercice
8015	Emprunts garantis (1)	6 182 802,37	2 130 574,12	
8016	Contrats de crédit-bail (2)	0,00	0,00	0,00
8017	Subvention à verser en annuité (3)	0,00	0,00	0,00
8018	Autres engagements donnés			
	Marchés de partenariat (4)		0,00	0,00
	Au profit d'organismes publics (3)	0,00	0,00	0,00
	Au profit d'organismes privés (3)	0,00	0,00	0,00
	Dans le cadre d'une délégation de service public (3)	0,00	0,00	0,00
	Engagements liés à des opérations d'urbanisme et d'aménagement (3)	0,00	0,00	0,00

(1) A compléter depuis l'état des emprunts garantis.
(2) A compléter depuis l'état des contrats de crédit-bail.
(3) A compléter depuis l'état des autres engagements données.
(4) A compléter depuis l'état des marchés de partenariat.

Envoyé en préfecture le 02/04/2025

Reçu en préfecture le 02/04/2025

Publié le


ID : 062-216202358-20250331-DELIB20250331_8-DE

IV – ANNEXES

ANNEXES PATRIMONIALES – ENGAGEMENTS HORS BILAN

ETAT DES EMPRUNTS GARANTIS

Désignation du bénéficiaire	Année de mobilisation et profil d'amortissement de l'emprunt (1)		Objet de l'emprunt garanti	Organisme prêteur ou chef de file	Montant initial	Capital restant dû au 01/01/N	Durée résiduelle	Périodicité des remboursements (2)	Taux initial			Taux à la date de vote du budget (6)			Catégorie d'emprunt (7)	Indices ou devises pouvant modifier l'emprunt	Annuité garantie au cours de l'exercice	
	Année	Profil							Taux (3)	Index (4)	Taux actuariel (5)	Taux (3)	Index (4)	Niveau de taux			En intérêts (8)	En capital
Total des emprunts contractés par des collectivités ou des EP (hors logements sociaux)					0,00	0,00											0,00	0,00
Total des emprunts autres que ceux contractés par des collectivités ou des EP (hors logements sociaux)					0,00	0,00											0,00	0,00
Total des emprunts contractés pour des opérations de logement social					6 182 802,37	2 130 574,12											31 744,66	154 257,44
SA HLM LOGIS 62	2007	C	BEGUINAGE RUE DE VERDUN	CAISSE DES DEPOTS	706 662,61	523 480,19	17,00	A	F		1,350	F		1,350	A-1	EURO	7 066,98	27 600,99
SA HLM LOGIS 62	2007	C	BEGUINAGE RUE DE VERDUN	CAISSE DES DEPOTS	117 493,95	101 526,98	32,00	A	F		1,650	F		1,650	A-1	EURO	1 675,20	2 434,00
SA HLM LOGIS 62	2018	C	HIRONDELLES	CAISSE DES DEPOTS	320 000,00	111 869,48	9,00	A	F		0,000	F		0,000	A-1	EURO	0,00	12 183,41
SA HLM LOGIS 62	2018	P	HIRONDELLES	CAISSE DES DEPOTS	1 540 130,00	552 959,39	9,00	A	F		1,350	F		1,350	A-1	EURO	7 464,95	56 922,70
SA HLM LOGIS 62	2018	C	PERARD	CAISSE DES DEPOTS	224 000,00	78 308,64	9,00	A	F		0,000	F		0,000	A-1	EURO	0,00	8 528,39
SA HLM LOGIS 62	2018	P	PERARD	CAISSE DES DEPOTS	984 600,00	353 505,09	9,00	A	F		1,350	F		1,350	A-1	EURO	4 772,32	36 390,49
SA HLM LOGIS 62	2018	C	PERARD	CAISSE DES DEPOTS	89 240,00	31 197,56	9,00	A	F		0,000	F		0,000	A-1	EURO	0,00	3 397,65
VILLOGIA LOGIS 62	2012	P	FERME DELBAERE	CAISSE DES DEPOTS	1 556 149,86	260 972,80	28,00	A	F		2,850	F		2,850	A-1	EURO	7 437,72	5 433,35
VILLOGIA LOGIS 62	2012	P	FERME DELBAERE	CAISSE DES DEPOTS	644 525,95	116 753,99	38,00	A	F		2,850	F		2,850	A-1	EURO	3 327,49	1 366,46
TOTAL GENERAL					6 182 802,37	2 130 574,12											31 744,66	154 257,44

(1) Indiquer C pour amortissement constant, P pour amortissement progressif, F pour in fine, X pour autres (à préciser).

(2) Indiquer la périodicité des remboursements A : annuelle ; B : bimestrielle ; T : trimestrielle ; X : autre.

(3) Type de taux d'intérêt : F : fixe ; V : variable simple ; C : complexe ; R : préfixé (c'est-à-dire un taux variable qui n'est pas seulement défini comme la simple addition d'un taux usuel de référence et d'une marge exprimée en point de pourcentage).

(4) Indiquer le type d'index (ex. EURIBOR 3 mois ...).

(5) Taux annuel, tous frais compris.

(6) Taux hors opération de couverture. Pour les emprunts à taux variable, indiquer le niveau à la date de vote du budget.

(7) Catégorie d'emprunt hors opération de couverture. Exemple A-1 (cf. la classification des emprunts suivant la typologie de la circulaire IOCB1015077C du 25 juin 2010 sur les produits financiers offerts aux collectivités territoriales).

(8) Il s'agit des intérêts dus au titre du contrat initial et comptabilisés à l'article 66111 « Intérêts réglés à l'échéance » (intérêts décaissés).

IV – ANNEXES**ANNEXES PATRIMONIALES – ENGAGEMENTS HORS BILAN****CALCUL DU RATIO D'ENDETTEMENT RELATIF AUX GARANTIES D'EMPRUNT**

Calcul du ratio (1)	Valeur en euros	
Total des annuités déjà garanties à échoir dans l'exercice (2)	A	186 002,11
Total des premières annuités entières des nouvelles garanties de l'exercice (2)	B	0,00
Annuité nette de la dette de l'exercice (3)	C	233 199,06
Provisions pour garanties d'emprunts	D	0,00
Total des annuités d'emprunts garantis de l'exercice	I = A + B + C - D	419 201,17
Recettes réelles de fonctionnement	II	2 854 924,57
Part des garanties d'emprunt accordées au titre de l'exercice en % (4)	I / II	14,68

(1) Ratio défini aux articles L. 4253-1 ou L. 3231-4 ou L. 2252-1 du CGCT, conformément aux dispositions législatives applicables à la collectivité.

(2) Hors opérations visées par l'article L. 4253-2 ou L. 3231-4-4 ou L. 2252-2 du CGCT, conformément aux dispositions législatives applicables à la collectivité.

(3) Cf. définition de l'article D. 1511-30 du CGCT.

(4) Les garanties d'emprunt accordées au titre d'un exercice ne doivent pas représenter plus de 50 % des recettes réelles de fonctionnement de ce même exercice.

IV – ANNEXES

ANNEXES PATRIMONIALES – ETAT DU PERSONNEL AU 01/01/N

B9

B9 – ETAT DU PERSONNEL AU 01/01/N

GRADES OU EMPLOIS (1)	CATEGORIES (2)	EMPLOIS BUDGETAIRES (3)			EFFECTIFS POURVUS SUR EMPLOIS BUDGETAIRES EN ETPT (4)		
		EMPLOIS PERMANENTS À TEMPS COMPLET	EMPLOIS PERMANENTS À TEMPS NON COMPLET	TOTAL	AGENTS TITULAIRES	AGENTS NON TITULAIRES	TOTAL
EMPLOIS FONCTIONNELS (a)		1,00	0,00	1,00	1,00	0,00	1,00
Directeur général des services	A	1,00	0,00	1,00	1,00	0,00	1,00
Directeur général adjoint des services		0,00	0,00	0,00	0,00	0,00	0,00
Directeur général des services techniques		0,00	0,00	0,00	0,00	0,00	0,00
Directeur départemental - SDIS		0,00	0,00	0,00	0,00	0,00	0,00
Directeur départemental adjoint - SDIS		0,00	0,00	0,00	0,00	0,00	0,00
Emplois créés au titre de l'article L. 313-1 du CGFP		0,00	0,00	0,00	0,00	0,00	0,00
FILIERE ADMINISTRATIVE (b)		7,00	1,00	8,00	7,60	0,00	7,60
Adjoint administratif territorial	C	0,00	1,00	1,00	0,80	0,00	0,80
Adjoint administratif territorial principal de 1ère classe	C	4,00	0,00	4,00	4,00	0,00	4,00
Rédacteur	B	1,00	0,00	1,00	1,00	0,00	1,00
Rédacteur Principal de 1ère Classe	B	1,00	0,00	1,00	0,80	0,00	0,80
Rédacteur Principal de 2ème Classe	B	1,00	0,00	1,00	1,00	0,00	1,00
FILIERE TECHNIQUE (c)		18,00	4,00	22,00	14,60	5,95	20,55
Adjoint technique territorial	C	9,00	4,00	13,00	5,60	5,95	11,55
Adjoint technique territorial principal de 1ère classe	C	4,00	0,00	4,00	4,00	0,00	4,00
Agent de Maitrise	C	4,00	0,00	4,00	4,00	0,00	4,00
Agent de Maitrise Principal	C	1,00	0,00	1,00	1,00	0,00	1,00
FILIERE SOCIALE (d)		1,00	0,00	1,00	0,80	0,00	0,80
Agent spécialisé principal de 2ème classe des écoles maternelles	C	1,00	0,00	1,00	0,80	0,00	0,80
FILIERE MEDICO-SOCIALE (e)		0,00	0,00	0,00	0,00	0,00	0,00
FILIERE MEDICO-TECHNIQUE (f)		0,00	0,00	0,00	0,00	0,00	0,00
FILIERE SPORTIVE (g)		0,00	0,00	0,00	0,00	0,00	0,00
FILIERE CULTURELLE (h)		3,00	0,00	3,00	2,12	0,00	2,12
Assistant Enseignement Artistique Principal 1ère Classe	B	1,00	0,00	1,00	0,80	0,00	0,80


Envoyé en préfecture le 02/04/2025

Reçu en préfecture le 02/04/2025

Publié le

Document transmis sur EMPLOIS BUDGETAIRES EN ETPT (4)

ID : 062-216202358-20250331-DELIB20250331_8-DE



GRADES OU EMPLOIS (1)	CATEGORIES (2)	EMPLOIS BUDGETAIRES (3)			EFFECTIFS P		
		EMPLOIS PERMANENTS À TEMPS COMPLET	EMPLOIS PERMANENTS À TEMPS NON COMPLET	TOTAL	AGENTS TITULAIRES	AGENTS NON TITULAIRES	TOTAL
Assistant Enseignement Artistique Principal 2ème Classe	B	2,00	0,00	2,00	1,32	0,00	1,32
FILIERE ANIMATION (i)		1,00	0,00	1,00	1,00	0,00	1,00
Animateur	B	1,00	0,00	1,00	1,00	0,00	1,00
FILIERE POLICE (j)		1,00	0,00	1,00	1,00	0,00	1,00
Brigadier Chef Principal	C	1,00	0,00	1,00	1,00	0,00	1,00
FILIERE SAPEURS-POMPIERS (k)		0,00	0,00	0,00	0,00	0,00	0,00
EMPLOIS NON CITES (l) (5)		0,00	0,00	0,00	0,00	0,00	0,00
TOTAL GENERAL (b + c + d + e + f + g + h + i + j + k + l)		31,00	5,00	36,00	27,12	5,95	33,07

(1) Les grades ou emplois sont désignés conformément à la circulaire n° NOR : INTB9500102C du 23 mars 1995. Les emplois fonctionnels sont également comptabilisés dans leur filière d'origine.

(2) Catégories : A, B ou C.

(3) Emplois budgétaires créés par l'assemblée délibérante. Les emplois permanents à temps complet sont comptabilisés pour une unité, les emplois à temps non complet sont comptabilisés à hauteur de la quotité de travail prévue par la délibération créant l'emploi.

(4) Equivalent temps plein annuel travaillé (ETPT). Le décompte est proportionnel à l'activité des agents, mesurée par leur quotité de temps de travail et par leur période d'activité sur l'année :
ETPT = Effectifs physiques * quotité de temps de travail * période d'activité dans l'année
Exemple : un agent à temps plein (quotité de travail = 100 %) présent toute l'année correspond à 1 ETPT ; un agent à temps partiel, à 80 % (quotité de travail = 80 %) présent toute l'année correspond à 0,8 ETPT ; un agent à temps partiel, à 80 % (quotité de travail = 80 %) présent la moitié de l'année (ex : CDD de 6 mois, recrutement à mi-année) correspond à 0,4 ETPT (0,8 * 6 / 12).

(5) Emplois dont les missions ne correspondent pas à un cadre d'emploi existant.

IV – ANNEXES	
ANNEXES PATRIMONIALES – ETAT DU PERSONNEL AU 01/01/N	B9

B9 – ETAT DU PERSONNEL AU 01/01/N (suite)

AGENTS NON TITULAIRES EN FONCTION AU 01/01/N	CATEGORIES (1)	SECTEUR (2)	REMUNERATION (3)		CONTRAT	
			Indice (8)	Euros	Fondement du contrat (4)	Nature du contrat (5)
Agents occupant un emploi permanent (6)				0,00		
Adjoint technique territorial	C	TECH	367	0,00	A Autres	CDD Contractuel en CDD
Adjoint technique territorial	C	TECH	367	0,00	A Autres	A Auxiliaire
Adjoint technique territorial	C	TECH	367	0,00	A Autres	A Auxiliaire
Adjoint technique territorial	C	TECH	367	0,00	A Autres	CDD Contractuel en CDD
Adjoint technique territorial	C	TECH	367	0,00	A Autres	A Auxiliaire
Adjoint technique territorial	C	TECH	367	0,00	A Autres	A Auxiliaire
Adjoint technique territorial	C	TECH	367	0,00	A Autres	A Auxiliaire
Agents occupant un emploi non permanent (7)				0,00		
TOTAL GENERAL				0,00		

(1) CATEGORIES: A, B et C.

(2) SECTEUR ADM : Administratif.
TECH : Technique.
URB : Urbanisme (dont aménagement urbain).
S : Social.
MS : Médico-social.
MT : Médico-technique.
SP : Sportif.
CULT : Culturel.
ANIM : Animation.
POL : Police.
POMP : Sapeurs-pompiers.
X : Emplois non cités.

(3) REMUNERATION : Référence à un indice brut (indiquer le niveau de l'indice brut) de la fonction publique ou en euros annuels bruts (indiquer l'ensemble des éléments de la rémunération brute annuelle).

(4) CONTRAT : Motif du contrat (code général de la fonction publique - CGFP) :
332-23-1° : Accroissement temporaire d'activité pour une durée maximale de douze mois.
332-23-2° : Accroissement saisonnier d'activité pour une durée maximale de six mois.
332-24 : Contrat de projet pour une durée minimale d'un an et une durée maximale fixée par les parties dans la limite de six ans
332-13 : Remplacement d'un fonctionnaire autorisé à servir à temps partiel ou indisponible.
332-14 : Vacance temporaire d'un emploi.
332-8-1° : Absence de cadre d'emplois de fonctionnaires susceptibles d'assurer les fonctions correspondantes.
332-8-2° : Justifié par les besoins des services ou la nature des fonctions, sous réserve qu'aucun fonctionnaire territorial n'a pu être recruté dans les conditions prévues par le CGFP.
332-8-3° : Communes de moins de 1 000 habitants et groupements de communes regroupant moins de 15 000 habitants.
332-8-4° : Communes nouvelles issues de fusion de communes de moins de 1 000 habitants, pendant trois ans suivant la création, et le cas échéant, jusqu'au premier renouvellement du conseil municipal.
332-8-5° : Autres collectivités territoriales ou établissements mentionnées à l'article L. 4, pour les emplois dont la quotité de temps de travail est inférieure à 50 %.
332-8-6° : Emplois des communes (- 2 000 hab.) et des groupements de communes (-10 000 hab.) dont la création ou suppression dépend de la décision d'une autorité.
327-5 : Contractuel territorial sur emploi permanent - peut être nommé en qualité de fonctionnaire stagiaire par l'autorité territoriale.
332-10 : Contrat à durée indéterminée en application de l'article L. 332-8 avec un agent contractuel territorial qui justifie d'une durée de services publics de six ans au moins.
332-11 : Contrat à durée indéterminée lorsque l'agent contractuel territorial concerné remplit avant l'échéance de son contrat les conditions d'ancienneté mentionnées à l'article L. 332-10.
326_352 : Modalités particulières : recrutement sans concours, parcours d'accès à la fonction publique, personnes en situation de handicap (CGFP art. L326 et L.352).
343-1_343-3 : Emplois supérieurs de la fonction publique territoriale (emplois fonctionnels de direction).
333-1_333-10 : Collaborateurs de cabinet.
333-12 : Collaborateurs de groupes d'élus.
A : Autres

(5) Indiquer si l'agent contractuel est titulaire d'un contrat à durée déterminée (CDD) ou d'un contrat à durée indéterminée (CDI). Les contrats particuliers devront être labellisés « A / autres » et feront l'objet d'une précision (ex : « contrats aidés »).

(6) Occupent un emploi permanent de la fonction publique territoriale, les agents non titulaires recrutés sur le fondement des articles 332-8, 332-13, 332-14, 326, 352 du CGFP , ainsi que les agents qui sont titulaires d'un contrat à durée indéterminée pris sur le fondement des articles 327-5, 332-10 et 332-11 du CGFP.

(7) Occupent un emploi non permanent de la fonction publique territoriale, les agents non titulaires recrutés sur le fondement des articles 332-23, 332-24, 333-1 à 333-10 et 333-12.

(8) Si un contrat fixe comme référence de rémunération un traitement hors échelle, il convient de mentionner le chevron conformément à l'article 6 décret 85-1148 du 20 octobre 1985.



IV – ANNEXES

ANNEXES PATRIMONIALES

LISTE DES ORGANISMES DANS LESQUELS LA COLLECTIVITE A PRIS UN ENGAGEMENT FINANCIER

B10

LISTE DES ORGANISMES DANS LESQUELS LA COLLECTIVITE A PRIS UN ENGAGEMENT FINANCIER

Les documents financiers et comptables de ces organismes sont mis à la disposition du public à (1).

Toute personne a le droit de demander communication à ses frais.

Nature de l'engagement (2)	Nom de l'organisme	Raison sociale de l'organisme	Nature juridique de l'organisme	Montant de l'engagement
Délégation de service public (3) (4)				
Détention d'une part du capital				
Garantie ou cautionnement d'un emprunt				
01/01/2007 - BEGUINAGE RUE DE VERDUN	SA HLM LOGIS 62		CAISSE DES DEPOTS	582 288,46
01/01/2007 - BEGUINAGE RUE DE VERDUN	SA HLM LOGIS 62		CAISSE DES DEPOTS	129 818,94
01/01/2012 - FERME DELBAERE	VILLOGIA LOGIS 62		CAISSE DES DEPOTS	378 365,77
01/01/2012 - FERME DELBAERE	VILLOGIA LOGIS 62		CAISSE DES DEPOTS	192 576,25
19/02/2018 - PERARD	SA HLM LOGIS 62		CAISSE DES DEPOTS	78 308,64
19/02/2018 - PERARD	SA HLM LOGIS 62		CAISSE DES DEPOTS	373 189,35
19/02/2018 - PERARD	SA HLM LOGIS 62		CAISSE DES DEPOTS	31 197,56
24/04/2018 - HIRONDELLES	SA HLM LOGIS 62		CAISSE DES DEPOTS	111 869,48
24/04/2018 - HIRONDELLES	SA HLM LOGIS 62		CAISSE DES DEPOTS	583 749,90
Subventions supérieures à 75 000 € ou représentant plus de 50 % du produit figurant au compte de résultat de l'organisme				
Autres				

(1) Hôtel de la collectivité et autres lieux publics désignés par la collectivité.

(2) Indiquer la date de la décision (délibérations, contrats ou décisions de l'exécutif).

(3) Préciser la nature de la délégation (concession, affermage, régie intéressée...).

(4) Les délégations pour lesquels un engagement hors bilan est constaté font l'objet d'une reprise dans l'état relatif aux autres engagements donnés.

IV – ANNEXES**ANNEXES BUDGETAIRES
EQUILIBRE BUDGETAIRE****C1.1****DISPONIBILITE DE RESSOURCES PROPRES PROVENANT DES EXERCICES ANTERIEURS****Solde de la section d'investissement de l'exercice N-1 (1)**

	Propositions nouvelles	Vote (2)
Solde d'exécution 001 (A) montant négatif si déficit (D001) montant positif si excédent (R001)	0,00	-211 290,35
Solde des RAR (B) montant négatif si déficit montant positif si excédent	0,00	0,00
Solde de la section investissement de l'exercice N-1 (Solde I = A + B) Solde positif : excédent de financement Solde négatif : besoin de financement	0,00	-211 290,35

Disponibilité des ressources propres provenant des exercices antérieurs après financement de la section investissement de l'exercice N-1 (1)

	Propositions nouvelles	Vote (2)
Affectation au 1068 (C)	250 000,00	250 000,00
Solde de la section investissement de l'exercice N-1 (Solde I) Solde positif : excédent de financement Solde négatif : besoin de financement	0,00	-211 290,35
Disponibilité de ressources propres des exercices antérieurs (Solde II = C + Solde I) Solde positif : ressources disponibles pour la couverture de l'annuité Solde négatif : absence de ressources propres provenant des exercices antérieurs pour la couverture de l'annuité	250 000,00	38 709,65

COUVERTURE DE L'ANNUITE DE LA DETTE PAR LES RESSOURCES PROPRES - PETIT EQUILIBRE

	Propositions nouvelles	Vote
Dépenses de l'exercice à couvrir par des ressources propres (D)(3)	200 100,00	200 100,00
Ressources propres externes et internes de l'exercice (E)(3)	389 775,00	389 775,00
Couverture de l'annuité de la dette (Solde III = E - D) Solde positif : annuité de la dette couverte Solde négatif : annuité de la dette non couverte par les ressources de l'exercice, vérifier la couverture par les éventuelles ressources disponibles des exercices antérieurs (cf. solde II)	189 675,00	189 675,00

(1) Eléments à compléter uniquement s'il y a eu reprise des résultats, anticipée ou classique

(2) Cumul des crédits de l'exercice votés ou reportés

(3) Les RAR étant intégrés au calcul des ressources propres provenant des exercices antérieurs, seuls les crédits de l'exercice sont à inscrire. Le détail des crédits est présenté aux états suivants : "Equilibre budgétaire - Dépenses" et "Equilibre budgétaire - Recette"

IV – ANNEXES**ANNEXES BUDGETAIRES
EQUILIBRE BUDGETAIRE – DEPENSES****C1.2****DEPENSES A COUVRIR PAR DES RESSOURCES PROPRES**

Art. (1)	Libellé (1)	Propositions nouvelles	Vote (2)
DEPENSES TOTALES A COUVRIR PAR DES RESSOURCES PROPRES = A + B		200 100,00	I 200 100,00
16 Emprunts et dettes assimilées (A)		200 100,00	200 100,00
1631	Emprunts obligataires	0,00	0,00
1641	Emprunts en euros	200 100,00	200 100,00
1643	Emprunts en devises	0,00	0,00
16441	Opérations afférentes à l'emprunt	0,00	0,00
1671	Avances consolidées du Trésor	0,00	0,00
1672	Emprunts sur comptes spéciaux du Trésor	0,00	0,00
1678	Autres emprunts et dettes	0,00	0,00
1681	Autres emprunts	0,00	0,00
1682	Bons à moyen terme négociables	0,00	0,00
1687	Autres dettes	0,00	0,00
Dépenses et transferts à déduire des ressources propres (B)		0,00	0,00
10...	Reprise de dotations, fonds divers et réserves		
10...	Reversement de dotations, fonds divers et réserves		
10226	Taxe d'aménagement	0,00	0,00
139	Subv. invest. transférées cpte résultat	0,00	0,00

(1) Détailler les chapitres budgétaires par article conformément au plan de comptes.

(2) Crédits de l'exercice votés lors de la séance.

IV – ANNEXES

ANNEXES BUDGETAIRES
EQUILIBRE BUDGETAIRE – RECETTES

C1.3

RESSOURCES PROPRES

Art. (1)	Libellé (1)	Propositions nouvelles	Vote (2)
RECETTES (RESSOURCES PROPRES) = a + b		389 775,00	III 389 775,00
Ressources propres externes de l'année (a)		88 994,70	88 994,70
10222	FCTVA	76 484,20	76 484,20
10226	Taxe d'aménagement (3)	12 510,50	12 510,50
10227	Versement pour sous densité	0,00	0,00
10228	Autres fonds d'investissement	0,00	0,00
13146	Attributions compensation investissement	0,00	0,00
13156	Attributions compensation investissement	0,00	0,00
13246	Attributions compensation investissement	0,00	0,00
13256	Attributions compensation investissement	0,00	0,00
138	Autres subventions invest. non transf.	0,00	0,00
26...	Participations et créances rattachées		
27...	Autres immobilisations financières		
Ressources propres internes de l'année (b) (4)		300 780,30	300 780,30
15...	Provisions pour risques et charges		
169	Primes de remboursement des obligations	0,00	0,00
26...	Participations et créances rattachées		
27...	Autres immobilisations financières		
28...	Amortissement des immobilisations		
28031	Frais d'études	0,00	0,00
2804182	Autres org pub - Bât. et installations	780,30	780,30
29...	Dépréciations des immobilisations		
31...	Matières premières (et fournitures) (5)		
33...	En-cours de production de biens (5)		
35...	Stocks de produits (5)		
39...	Dépréciation des stocks et en-cours		
481...	Charges à rép. sur plusieurs exercices		
49...	Dépréciation des comptes de tiers		
59...	Dépréciation des comptes financiers		
024	Produits des cessions d'immobilisations	0,00	0,00
021	Virement de la section de fonctionnement	300 000,00	300 000,00

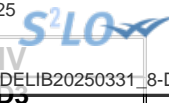
(1) Les comptes 15, 169, 26, 27, 28, 29, 39, 481, 49 et 59 sont à détailler conformément au plan de comptes.

(2) Crédits de l'exercice votés lors de la séance.

(3) Le compte 10226 peut être utilisé uniquement par les communes et les établissements publics à fiscalité propre.

(4) Les comptes 15, 29, 39, 49 et 59 sont présentés uniquement si la collectivité applique le régime des provisions budgétaires, conformément aux dispositions législatives et réglementaires afférentes.

(5) Les comptes 31, 33 et 35 ne peuvent être utilisés que pour les budgets utilisant la comptabilité de stock. Par conséquent, seuls les budgets retraçant les dépenses et les recettes d'un lotissement ou d'une ZAC peuvent utiliser les comptes susmentionnés.



IV – ANNEXES

AUTRES ELEMENTS D'INFORMATION – DECISIONS EN MATIERE DE TAUX DES CONTRIBUTIONS

Libellés		Base notifiée (si connue à la date de vote)	Variation de la base / (N-1) (%)	Taux, coefficient ou forfait appliqués par décision de l'assemblée délibérante (%, unité ou €)	Variation du taux / N-1 (%)	Produit voté par l'assemblée délibérante	Variation du produit / N-1 (%)
Part régionale des ressources							
TICPE (part définie à l'art. 265 du code des douanes)	SP	0,00	0,00	0,00	0,00	0,00	0,00
	Gazole	0,00	0,00	0,00	0,00	0,00	0,00
TICPE (majoration définie à l'art. 265 A bis du code des douanes)	SP	0,00	0,00	0,00	0,00	0,00	0,00
	Gazole	0,00	0,00	0,00	0,00	0,00	0,00
Taxe sur les permis de conduire		0,00	0,00	0,00	0,00	0,00	0,00
Taxe sur les certificats d'immatriculation des véhicules		0,00	0,00	0,00	0,00	0,00	0,00
Taxe spéciale de consommation de produits pétroliers (1)		0,00	0,00	0,00	0,00	0,00	0,00
Taxe sur le transport public aérien et maritime (1)		0,00	0,00	0,00	0,00	0,00	0,00
Taxe relative à l'octroi de mer (1)		0,00	0,00	0,00	0,00	0,00	0,00
Droits assimilés au droit d'octroi de mer auxquels sont soumis les rhums et spiritueux (1)		0,00	0,00	0,00	0,00	0,00	0,00
Part départementale des ressources							
Taxe d'aménagement		0,00	0,00	0,00	0,00	0,00	0,00
Taxe de publicité foncière et droit d'enregistrement		0,00	0,00	0,00	0,00	0,00	0,00
Taxe sur la consommation finale d'électricité		0,00	0,00	0,00	0,00	0,00	0,00
Taxe sur les remontées mécaniques des zones de montagne		0,00	0,00	0,00	0,00	0,00	0,00
Part communale des ressources							
TFPB		2 648 000,00	2,16	52,76 0	0,00	1 397 085,00	0,00
TFPNB		52 500,00	5,84	44,84 0	0,00	23 541,00	0,00
CFE		0,00	0,00	0,00	0,00	0,00	0,00
Taxe d'habitation sur les résidences secondaires		458 500,00	3,90	24,50	0,00	112 333,00	0,00
TOTAL		0,00	0,00			1 532 959,00	0,00

(1) Taxes perçues par les collectivités d'Outre-mer.

(2) Détailler les taxes pour lesquelles la collectivité a un pouvoir de modulation.

**V – ARRETE ET SIGNATURES****ARRETE ET SIGNATURES****A**

Nombre de membres en exercice : 21

Nombre de membres présents : 15

Nombre de suffrages exprimés : 15

VOTES :

Pour : 15

Contre : 0

Abstentions : 0

Date de convocation : 24/03/2025

Présenté par L'adjointe aux finances (1),

A CONDETTE, le 31/03/2025

Délibéré par l'assemblée le Conseil Municipal(2), réunie en session ordinaire

A CONDETTE, le 31/03/2025

Les membres de l'assemblée délibérante le Conseil Municipal (2),(3).

001. Hervé LECLERCQ , Maire	
002. Isis TAPON , 1ère Adjointe	
003. Dominique LABBE , 2e Adjoint	
004. Betty BLOQUET , 3e Adjointe	
005. Philippe DRANSART , 4e Adjoint	
006. Florence LIMASCON , 5e Ajointe	
007. Jean-Claude LIBERT , 6e Adjoint	
008. Elisabeth MAUGER , Conseillère municipale	
009. Géry QUENNESSON , Conseiller municipal	
010. Mathieu DELPIERRE , Conseiller municipal	
011. Marie-Noëlle DOLINSKI , Conseillère municipale	
012. Olivier LIEBAERT , Conseiller municipal	
013. Gaëlle MAILLY , Conseillère municipale	
014. Christèle BOULY , Conseillère municipale	
015. Florence SANTUNE , Conseillère municipale	
016. Yann FERNANDES , Conseiller municipal	
017. Christelle GOLLIOT , Conseillère municipale	
018. Olivier COTTREEL , Conseiller municipal	
019. Gérard DUFOSSÉ , Conseiller municipal	

V – ARRETE ET SIGNATURES**ARRETE ET SIGNATURES**

020. Ludovic SCHWAB , Conseiller municipal

021. Nicolas BOUZIN , Conseiller municipal

Certifié exécutoire par L'adjointe aux finances (1), compte tenu de la transmission en préfecture, le , et de la publication le

A , le

(1) Indiquer « la présidente » ou « le président ».

(2) Indiquer la nature de l'assemblée délibérante : du conseil régional de ..., de la Collectivité territoriale unique de ..., de la métropole de ..., du Conseil syndical de ...

(3) L'ajout des signataires est désormais facultatif.